

Au fil du progrès

La dynamique presse locale de la Côte Nord, qui s'est faite dans chaque livraison des pages constantes de la région. Ainsi, "L'Aquilon" publié à Baie-Comeau, par le Comité de la Chambre de Commerce de Saguenay présentera au cabinet provincial, au sujet de la construction d'une nouvelle usine Bessimis et Tasseau, pour l'exploitation des mines à base de bassin de la rivière St-Maurice. Ce a inciterait l'aménagement d'un port d'exportation sur le Saguenay. On a 400.000 cordes de bois sont expédiés brutes chaque année de cette région.

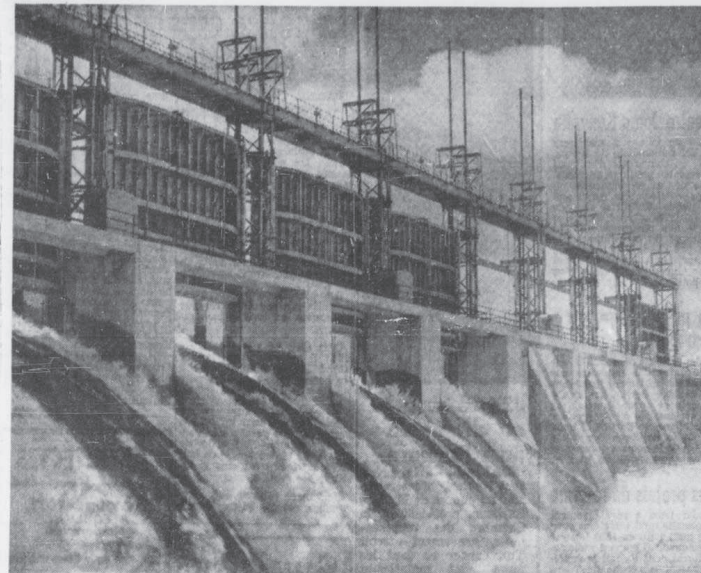
La station de recherches "Les Buissons" région de Regenneau-les Outardes, y vante la récolte de pommes de terre cette année, "qui a rapporté de 20 pour un et même davantage" et lance le slogan "Achetez Côte Nord". Les Chambres de Commerce de la haute Côte Nord appuient la requête de Baie-Comeau Air Services qui établit une liaison Baie-Comeau-Campbellton, N.B.

"L'Aquilon", en la coiffant du titre: "Un tableau optimiste", reproduit un bloc notes du "Devoir" sur la Côte Nord. Enfin, l'on annonce les représentations à Hauterive, en novembre, des Grands Ballets Canadiens, sous les auspices des Jeunes musicales de la région.

360 est, rue Rachel
Montréal
Vl. 9-4107



L'Oeuvre Pontificale
de
La Propagation de la Foi
175 est, rue Sherbrooke
Montréal
Vl. 9-1342
DIRECTEUR DIOCÉSAIN
Hormidas Boudreau,
P.S.S.



BARRAGE SUR LA BÉRSMIS — Ce barrage construit par l'Hydro-Québec sur la Bérsmis témoigne des aménagements hydro-électriques de la Côte nord. (Photo Office provincial du film)

La Côte Nord, pays riche, mais sous-développé — VI Les investissements: au total en '70, atteindront les \$2,500,000,000

Par Marc-Henri Côté

Quel est l'ordre de grandeur des investissements sur la Côte Nord, tant du côté des aménagements actuels que ceux en voie de réalisation? Il semble qu'une réponse précise ne puisse être donnée pour la Côte Nord seule, mais bien pour le Nouveau-Québec et la Côte Nord, ils étaient au total \$1,100 millions en 1959 et ils atteindront \$2,500 millions en 1970.

Ces prévisions sont tirées d'une captivante étude de M. Pierre-Yves Pépin, chargé de recherches au Centre de géographie du ministère de l'Industrie et du Commerce, à Québec. Il a publié dans la livraison janvier-mars 1960 de "L'Actualité économique" une analyse des aménagements et des rapports commerciaux entre la Côte Nord et la Côte Sud, sous le titre de "La symbiose progressive des régions Gaspésie-Rive Sud-Côte Nord". Nous emprunterons nombre des indications qui nous suivent à cet article.

M. Pépin analyse factuellement le développement de ces trois régions et celle du Nouveau-Québec comme un tout difficilement dissociable. Il semble qu'à long terme, mais probablement dans un avenir plutôt rapproché, il faille mettre d'importants rapports commerciaux avec la région de Lac-Si-Jean.

L'industrialisation de la Côte Nord débute en 1845 avec l'établissement d'une scierie aux Escoumins. Il a été en auparavant une certaine activité industrielle centrée sur la pêche et la chasse au loup-marin. Puis, à partir de 1882, le géo-

logue A.P. Low poursuivait sur la Côte Nord et un peu également au Nouveau-Québec le relevé géologique qui le rend célèbre. A Moïste, à 15 milles à l'est de Sept-Îles, s'établissent en 1887 Moïste Iron Works, entreprise montée par des hommes d'affaires et des hommes politiques de l'époque, dans le but d'exploiter les sables ferrifères.

Le fer a été produit dans des fours catalans pendant quelques années, jusqu'à ce qu'un tarif douanier prohibitif empêche l'exportation aux États-Unis et ce fut la fin de cet embryon d'industrie sidérurgique sur la Côte Nord.

L'ère industrielle de la Côte Nord débute vraiment en 1900, à l'occasion d'un voyage des frères William et James Clarke, propriétaires et éditeurs de l'Encyclopédie Britannica et du dictionnaire Century. Ils voyagent dans la région de la Côte et une source d'ilménite de matière première pour la fabrication du papier.

L'établissement de Gulf Paper & Pulp, par les intérêts Clarke, en 1901, marquant la fondation de Clarke City, à neuf milles au nord-est de la baie de Sept-Îles, un chemin de fer construit à cette époque relie à la côte cette petite ville industrielle qui est demeurée longtemps isolée.

À la fin des années, les centres forestiers Forestville, Franqueton, Goulet, Rivest, Rivière, Pentecôte, Shelter Bay, ou il y a un moulin de papier, se sont développés, puis, en 1937, sous l'impulsion du colonel McCormick, la construction de la Baie-Nord-Shore Paper ouvrit à Baie-Nord le moulin de papier dont la capacité annuelle de production est de 175.000 tonnes. Ce papier est transporté aux États-Unis, dans la région des Grands Lacs. De 1940 à 1950, sur la Côte Nord, 15 sociétés forestières ont coupé 50 millions de pieds cubes de bois.

"Depuis dix ans, la mise en valeur est basée sur la qualité et le volume des ressources exploitées, ajoute M. Pépin. Nous tentons de ces 1920 se poursuivait de nouveau fort activement les relevés géologiques de la Côte Nord et du Nouveau-Québec. Fer M. J. A. Réty, géologue, faisait en 1934 la découverte des gisements de minerais de fer de Baie-Comeau. L'emplacement actuel de Schefferville fut découvert en 1937. En même temps que cette société aménageait à Sept-Îles le port d'exportation du minerai, elle faisait construire, de 1930 à 1934 le chemin de fer Québec North Shore & Labrador, une distance de 260 milles entre Sept-Îles et Schefferville. Le port aérien de Hélingville, l'Agence Transport entre Montréal, Sept-Îles et des pistes

aménagées dans l'arrière pays, marquent une page de l'histoire de l'aviation canadienne, ainsi que 100.000 tonnes de fer ont été transportées par la voie des aîres, de 1930 à 1933.

L'exploitation de feldspath à la baie-John-Beetz en basse Côte Nord, remonte à 1959. 7.500.000 tonnes ont été extraites du gisement et traitées sur place dans une usine affectée à cette fin. La feldspathite est expédiée à Spar-Mico Corp., à Gardner, N.J.

En moins de quatre ans, Québec Cartier Mining filiale canadienne de la Steelco a aménagé au coût de \$300.000.000, une vaste mine à ciel ouvert au lac Jean-Jacques, une immense usine de concentration, un chemin de fer de 191 milles d'une part de mer à eau profonde, entièrement taillé dans le roc, une usine hydroélectrique et trois villes, dont la population se stabilisera à quelque 5.000 âmes chacune.

Entre le mont Red, à la tête du chemin de fer de "La compagnie du chemin de fer Cartier", et le mont Wright, près des lacs Washab et Carol, dix milliards de tonnes de minerai de fer seront exploités, par Washab Iron qui construit en ce moment une usine de concentration d'une capacité de 5.000.000 de tonnes par année et Iron Ore, dont la capacité de 6.000.000 de tonnes par année.

Ce minerai d'une teneur de 20 à 40 pour cent de fer, très riche, servira en partie à bonifier le minerai de la région de Jackman, de l'Expédition de Sept-Îles. Un tronçon de voie de chemin de fer de 42 milles relie deux ensembles d'établissements au chemin de fer Québec North Shore & Labrador, à la hauteur de 224 milles. Les premières expéditions débutent en 1963.

Une filiale, Dominion Duck, de Montréal, la société Arnould, aménagé en ce moment à Pointe-Noire, exécutent l'extérieure est de la base de Sept-Îles, une très vaste installation de manutention du minerai de fer.

Voilà pour les aménagements actuels du côté de l'exploitation et de l'expédition du minerai de fer. Il est toujours question cependant en divers milieux de l'exploitation des sables ferrifères de la basse Côte Nord, de même que des aménagements à venir d'intérêts tels que ceux d'Ungava Iron Ore (Rio Tinto-Exploitation), Jones & Laughlin, des États-Unis.

En Haute Côte Nord, Baie-Comeau tend à se transformer en une force sociale. D'un côté, bataille, livrée sous nos yeux, en vue de définir la place que le travail doit occuper dans le monde. Dispute qui est, dès son commencement, des implications d'ordre moral et religieux. L'Église, en effet, s'y engagea par la guerre qu'elle mena contre la baraque et l'oisiveté, leur opposant le jugement de saint Paul: Si quelqu'un ne veut pas travailler, il ne doit pas manger non plus, et rangeant le travail parmi les vertus, la paresse parmi les péchés, même parmi les péchés capitaux.

En 1959, les 82.000 c.v. disponibles Hydro-Québec a construit depuis lors, Bérsmis I, à Labriville, seule ville de la Côte Nord dans l'arrière-pays, à plus de 50 milles de la côte; 1.200.000 c.v.; Bérsmis II; 855.000 c.v. Sur la Manicouagan, dont la mise en valeur par l'Hydro-Québec au cours des dix prochaines années à venir représente un projet formidable, Manicouagan Power produit de l'électricité depuis 1952; l'énergie disponible à la fin de 1960 est de 2.312.410 c.v.

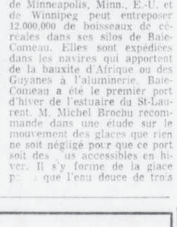
Ces aménagements gigantesques et rapides n'auraient pas été possibles si l'énergie électrique en abondance ne les avait favorisés. Le potentiel en est de 12.000.000 de c.v.; en plus, le bassin de la rivière Hamilton, au Labrador peut fournir 5.900.000 de c.v.

Il n'y avait en 1959 que 82.000 c.v. disponibles Hydro-Québec a construit depuis lors, Bérsmis I, à Labriville, seule ville de la Côte Nord dans l'arrière-pays, à plus de 50 milles de la côte; 1.200.000 c.v.; Bérsmis II; 855.000 c.v. Sur la Manicouagan, dont la mise en valeur par l'Hydro-Québec au cours des dix prochaines années à venir représente un projet formidable, Manicouagan Power produit de l'électricité depuis 1952; l'énergie disponible à la fin de 1960 est de 2.312.410 c.v.

Il n'y avait en 1959 que 82.000 c.v. disponibles Hydro-Québec a construit depuis lors, Bérsmis I, à Labriville, seule ville de la Côte Nord dans l'arrière-pays, à plus de 50 milles de la côte; 1.200.000 c.v.; Bérsmis II; 855.000 c.v. Sur la Manicouagan, dont la mise en valeur par l'Hydro-Québec au cours des dix prochaines années à venir représente un projet formidable, Manicouagan Power produit de l'électricité depuis 1952; l'énergie disponible à la fin de 1960 est de 2.312.410 c.v.

Il n'y avait en 1959 que 82.000 c.v. disponibles Hydro-Québec a construit depuis lors, Bérsmis I, à Labriville, seule ville de la Côte Nord dans l'arrière-pays, à plus de 50 milles de la côte; 1.200.000 c.v.; Bérsmis II; 855.000 c.v. Sur la Manicouagan, dont la mise en valeur par l'Hydro-Québec au cours des dix prochaines années à venir représente un projet formidable, Manicouagan Power produit de l'électricité depuis 1952; l'énergie disponible à la fin de 1960 est de 2.312.410 c.v.

Il n'y avait en 1959 que 82.000 c.v. disponibles Hydro-Québec a construit depuis lors, Bérsmis I, à Labriville, seule ville de la Côte Nord dans l'arrière-pays, à plus de 50 milles de la côte; 1.200.000 c.v.; Bérsmis II; 855.000 c.v. Sur la Manicouagan, dont la mise en valeur par l'Hydro-Québec au cours des dix prochaines années à venir représente un projet formidable, Manicouagan Power produit de l'électricité depuis 1952; l'énergie disponible à la fin de 1960 est de 2.312.410 c.v.



Chargement de papier-journal à Baie-Comeau — Le papier-journal expédié à Baie-Comeau est destiné à la région de Chicago. (Photo Office provincial du film)

de Minneapolis, Minn., E.I. et de Winnipeg peut entreposer 12.000.000 de boisseaux de céréales dans ses silos de Baie-Comeau. Elles sont expédiées dans les navires qui appartiennent de la baïette d'Arrigo ou des Givraux à l'Aluminium. Baie-Comeau a été le premier port d'acier de l'estuaire du Saguenay. M. Michel Brochu recommande dans une étude sur le mouvement des glaces que river ne soit négligé pour que ce port soit dès accessible en hiver. Il s'y forme de la glace par... que l'eau douce de trois

grandes rivières: Bérsmis, Manicouagan et, Outardes, atteint les quais. Les économistes prévoient que 75.000.000 de boisseaux de céréales seront expédiés du port de Baie-Comeau, chaque année jusqu'à la fin de 1960, en plus, le bassin de la rivière Hamilton, au Labrador peut fournir 5.900.000 de c.v.

Il n'y avait en 1959 que 82.000 c.v. disponibles Hydro-Québec a construit depuis lors, Bérsmis I, à Labriville, seule ville de la Côte Nord dans l'arrière-pays, à plus de 50 milles de la côte; 1.200.000 c.v.; Bérsmis II; 855.000 c.v. Sur la Manicouagan, dont la mise en valeur par l'Hydro-Québec au cours des dix prochaines années à venir représente un projet formidable, Manicouagan Power produit de l'électricité depuis 1952; l'énergie disponible à la fin de 1960 est de 2.312.410 c.v.

Il n'y avait en 1959 que 82.000 c.v. disponibles Hydro-Québec a construit depuis lors, Bérsmis I, à Labriville, seule ville de la Côte Nord dans l'arrière-pays, à plus de 50 milles de la côte; 1.200.000 c.v.; Bérsmis II; 855.000 c.v. Sur la Manicouagan, dont la mise en valeur par l'Hydro-Québec au cours des dix prochaines années à venir représente un projet formidable, Manicouagan Power produit de l'électricité depuis 1952; l'énergie disponible à la fin de 1960 est de 2.312.410 c.v.

Il n'y avait en 1959 que 82.000 c.v. disponibles Hydro-Québec a construit depuis lors, Bérsmis I, à Labriville, seule ville de la Côte Nord dans l'arrière-pays, à plus de 50 milles de la côte; 1.200.000 c.v.; Bérsmis II; 855.000 c.v. Sur la Manicouagan, dont la mise en valeur par l'Hydro-Québec au cours des dix prochaines années à venir représente un projet formidable, Manicouagan Power produit de l'électricité depuis 1952; l'énergie disponible à la fin de 1960 est de 2.312.410 c.v.

Il n'y avait en 1959 que 82.000 c.v. disponibles Hydro-Québec a construit depuis lors, Bérsmis I, à Labriville, seule ville de la Côte Nord dans l'arrière-pays, à plus de 50 milles de la côte; 1.200.000 c.v.; Bérsmis II; 855.000 c.v. Sur la Manicouagan, dont la mise en valeur par l'Hydro-Québec au cours des dix prochaines années à venir représente un projet formidable, Manicouagan Power produit de l'électricité depuis 1952; l'énergie disponible à la fin de 1960 est de 2.312.410 c.v.

de Minneapolis, Minn., E.I. et de Winnipeg peut entreposer 12.000.000 de boisseaux de céréales dans ses silos de Baie-Comeau. Elles sont expédiées dans les navires qui appartiennent de la baïette d'Arrigo ou des Givraux à l'Aluminium. Baie-Comeau a été le premier port d'acier de l'estuaire du Saguenay. M. Michel Brochu recommande dans une étude sur le mouvement des glaces que river ne soit négligé pour que ce port soit dès accessible en hiver. Il s'y forme de la glace par... que l'eau douce de trois

grandes rivières: Bérsmis, Manicouagan et, Outardes, atteint les quais. Les économistes prévoient que 75.000.000 de boisseaux de céréales seront expédiés du port de Baie-Comeau, chaque année jusqu'à la fin de 1960, en plus, le bassin de la rivière Hamilton, au Labrador peut fournir 5.900.000 de c.v.

Il n'y avait en 1959 que 82.000 c.v. disponibles Hydro-Québec a construit depuis lors, Bérsmis I, à Labriville, seule ville de la Côte Nord dans l'arrière-pays, à plus de 50 milles de la côte; 1.200.000 c.v.; Bérsmis II; 855.000 c.v. Sur la Manicouagan, dont la mise en valeur par l'Hydro-Québec au cours des dix prochaines années à venir représente un projet formidable, Manicouagan Power produit de l'électricité depuis 1952; l'énergie disponible à la fin de 1960 est de 2.312.410 c.v.

Il n'y avait en 1959 que 82.000 c.v. disponibles Hydro-Québec a construit depuis lors, Bérsmis I, à Labriville, seule ville de la Côte Nord dans l'arrière-pays, à plus de 50 milles de la côte; 1.200.000 c.v.; Bérsmis II; 855.000 c.v. Sur la Manicouagan, dont la mise en valeur par l'Hydro-Québec au cours des dix prochaines années à venir représente un projet formidable, Manicouagan Power produit de l'électricité depuis 1952; l'énergie disponible à la fin de 1960 est de 2.312.410 c.v.

Il n'y avait en 1959 que 82.000 c.v. disponibles Hydro-Québec a construit depuis lors, Bérsmis I, à Labriville, seule ville de la Côte Nord dans l'arrière-pays, à plus de 50 milles de la côte; 1.200.000 c.v.; Bérsmis II; 855.000 c.v. Sur la Manicouagan, dont la mise en valeur par l'Hydro-Québec au cours des dix prochaines années à venir représente un projet formidable, Manicouagan Power produit de l'électricité depuis 1952; l'énergie disponible à la fin de 1960 est de 2.312.410 c.v.

Il n'y avait en 1959 que 82.000 c.v. disponibles Hydro-Québec a construit depuis lors, Bérsmis I, à Labriville, seule ville de la Côte Nord dans l'arrière-pays, à plus de 50 milles de la côte; 1.200.000 c.v.; Bérsmis II; 855.000 c.v. Sur la Manicouagan, dont la mise en valeur par l'Hydro-Québec au cours des dix prochaines années à venir représente un projet formidable, Manicouagan Power produit de l'électricité depuis 1952; l'énergie disponible à la fin de 1960 est de 2.312.410 c.v.

Il n'y avait en 1959 que 82.000 c.v. disponibles Hydro-Québec a construit depuis lors, Bérsmis I, à Labriville, seule ville de la Côte Nord dans l'arrière-pays, à plus de 50 milles de la côte; 1.200.000 c.v.; Bérsmis II; 855.000 c.v. Sur la Manicouagan, dont la mise en valeur par l'Hydro-Québec au cours des dix prochaines années à venir représente un projet formidable, Manicouagan Power produit de l'électricité depuis 1952; l'énergie disponible à la fin de 1960 est de 2.312.410 c.v.

de Minneapolis, Minn., E.I. et de Winnipeg peut entreposer 12.000.000 de boisseaux de céréales dans ses silos de Baie-Comeau. Elles sont expédiées dans les navires qui appartiennent de la baïette d'Arrigo ou des Givraux à l'Aluminium. Baie-Comeau a été le premier port d'acier de l'estuaire du Saguenay. M. Michel Brochu recommande dans une étude sur le mouvement des glaces que river ne soit négligé pour que ce port soit dès accessible en hiver. Il s'y forme de la glace par... que l'eau douce de trois

grandes rivières: Bérsmis, Manicouagan et, Outardes, atteint les quais. Les économistes prévoient que 75.000.000 de boisseaux de céréales seront expédiés du port de Baie-Comeau, chaque année jusqu'à la fin de 1960, en plus, le bassin de la rivière Hamilton, au Labrador peut fournir 5.900.000 de c.v.

Il n'y avait en 1959 que 82.000 c.v. disponibles Hydro-Québec a construit depuis lors, Bérsmis I, à Labriville, seule ville de la Côte Nord dans l'arrière-pays, à plus de 50 milles de la côte; 1.200.000 c.v.; Bérsmis II; 855.000 c.v. Sur la Manicouagan, dont la mise en valeur par l'Hydro-Québec au cours des dix prochaines années à venir représente un projet formidable, Manicouagan Power produit de l'électricité depuis 1952; l'énergie disponible à la fin de 1960 est de 2.312.410 c.v.

Il n'y avait en 1959 que 82.000 c.v. disponibles Hydro-Québec a construit depuis lors, Bérsmis I, à Labriville, seule ville de la Côte Nord dans l'arrière-pays, à plus de 50 milles de la côte; 1.200.000 c.v.; Bérsmis II; 855.000 c.v. Sur la Manicouagan, dont la mise en valeur par l'Hydro-Québec au cours des dix prochaines années à venir représente un projet formidable, Manicouagan Power produit de l'électricité depuis 1952; l'énergie disponible à la fin de 1960 est de 2.312.410 c.v.

Il n'y avait en 1959 que 82.000 c.v. disponibles Hydro-Québec a construit depuis lors, Bérsmis I, à Labriville, seule ville de la Côte Nord dans l'arrière-pays, à plus de 50 milles de la côte; 1.200.000 c.v.; Bérsmis II; 855.000 c.v. Sur la Manicouagan, dont la mise en valeur par l'Hydro-Québec au cours des dix prochaines années à venir représente un projet formidable, Manicouagan Power produit de l'électricité depuis 1952; l'énergie disponible à la fin de 1960 est de 2.312.410 c.v.

Il n'y avait en 1959 que 82.000 c.v. disponibles Hydro-Québec a construit depuis lors, Bérsmis I, à Labriville, seule ville de la Côte Nord dans l'arrière-pays, à plus de 50 milles de la côte; 1.200.000 c.v.; Bérsmis II; 855.000 c.v. Sur la Manicouagan, dont la mise en valeur par l'Hydro-Québec au cours des dix prochaines années à venir représente un projet formidable, Manicouagan Power produit de l'électricité depuis 1952; l'énergie disponible à la fin de 1960 est de 2.312.410 c.v.

Il n'y avait en 1959 que 82.000 c.v. disponibles Hydro-Québec a construit depuis lors, Bérsmis I, à Labriville, seule ville de la Côte Nord dans l'arrière-pays, à plus de 50 milles de la côte; 1.200.000 c.v.; Bérsmis II; 855.000 c.v. Sur la Manicouagan, dont la mise en valeur par l'Hydro-Québec au cours des dix prochaines années à venir représente un projet formidable, Manicouagan Power produit de l'électricité depuis 1952; l'énergie disponible à la fin de 1960 est de 2.312.410 c.v.

BILLET DU MARDI

L'Église tient pour le travail

De plus en plus, la force et l'aptitude de l'homme au travail tendent à se transformer en une force sociale. D'un côté, bataille, livrée sous nos yeux, en vue de définir la place que le travail doit occuper dans le monde. Dispute qui est, dès son commencement, des implications d'ordre moral et religieux. L'Église, en effet, s'y engagea par la guerre qu'elle mena contre la baraque et l'oisiveté, leur opposant le jugement de saint Paul: Si quelqu'un ne veut pas travailler, il ne doit pas manger non plus, et rangeant le travail parmi les vertus, la paresse parmi les péchés, même parmi les péchés capitaux.

CARDINAL STEFAN WYSZYŃSKI
L'Esprit du Travail
(Montréal, Levrivier, 1960)

ALBERT LEFEBVRE INC.

VETEMENTS SUR MESURES
OU PRÊTS À PORTER

Spécialité:
LEVITES pour prêtres et frères enseignants
403 EST, SAINTE-CATHERINE, angle Saint-Denis
Vl. 2-8754

TRANSMISSION

TRANSMISSIONS AUTOMATIQUES
Nous réparons ou remplaçons votre TRANSMISSION
Trevail fait par des experts
jusqu'à 24 mois pour payer
Garantie de 60 jours ou de 1.000 miles
Service de réparation gratuit
Service de téléphone 24 heures par jour
ST-GREGOIRE
LA. 7-4518-9
TRANSMISSION SPECIALTY LTD.

ENFIN UN LIVRE DE THÉO CHENTRIER

"Questions d'amour, de vie conjugale, de vie sociale, de pédagogie, de psychologie, de moralité, etc... Les sujets sont abordés avec franchise et réserve... De la bonne humeur et du bon sens."

EXTRAIT DE LA PRÉFACE DE
M^{re} IRENEE LUSSIER, P. D.
RECTEUR DE L'UNIVERSITÉ DE MONTRÉAL

En vente partout à \$1.00
LES ÉDITIONS DU JOUR
3411 Saint-Denis — Montréal — Vl. 9-2728

THÉO CHENTRIER

PSYCHOLOGIE
de la vie conjugale

VENTE DE DISQUES

OPÉRAS
"ANGEL"
2 disques. Rég. \$10.90 \$8.99
SPECIAL

DISQUES ANGEL
Scellés de la manufacture
12" HI-FI. Rég. \$5.45 \$3.99
SPECIAL

- 3415R—La Traviata (Stella-DiStefano)
- 3508R—La Tosca (Callas-DiStefano)
- 3618R—Pelléas et Mélisande (Callas)
- 3608R—La Bohème (Callas-DiStefano)
- 3509C—Le Barbier de Séville
- 1-8, 12, 15, 19 et 20.
- 3641R—Lucia di Lammermoor

- ANGEL—3 disques, rég. \$16.35—\$12.99
- 3235C—Madame Butterfly
- 3235C—Aida (Callas-Gottov)
- 3511C—Norma (Callas)
- 3511C—Norma (Callas)
- 3511C—La Forza del Destino (Callas-Tucker)
- 3511C—Le Barbier de Séville
- 3511C—Norma de Bellini avec Callas

- ANGEL—5 côtés, rég. \$14.85—\$10.99
- 3517—A—Rigoletto (Callas-DiStefano)
- 3514—B—Il Trovatore (Callas-DiStefano)
- ALBUMS de 3 dis, rég. \$14.98—\$11.99
- CAPITOL—GRIEUX—Barbier de Séville (Lou Angles)
- CAPITOL—GRIEUX—Le Barbier de Séville (Lou Angles)
- CAPITOL—GRIEUX—Madame Butterfly (Lou Angles-DiStefano)
- 3153—Pierre-Jean Vallard
- 3154—Dansez avec Y. Montand
- 3155—Jacques Brel No 1
- 3156—Guy Béart No 1
- 3157—Francis Lemarque No 2
- 3158—Brylind Brylind
- 3159—Carlos Ramirez
- 3160—Guy Béart No 1
- 3161—Ti-Goza & Ti-Moussé
- 3162—Francis Lemarque No 2
- 3163—Francis Lemarque No 3
- 3164—Francis Lemarque No 4
- 3165—Francis Lemarque No 5
- 3166—Francis Lemarque No 6
- 3167—Francis Lemarque No 7
- 3168—Francis Lemarque No 8
- 3169—Francis Lemarque No 9
- 3170—Francis Lemarque No 10
- 3171—Francis Lemarque No 11
- 3172—Francis Lemarque No 12
- 3173—Francis Lemarque No 13
- 3174—Francis Lemarque No 14
- 3175—Francis Lemarque No 15
- 3176—Francis Lemarque No 16
- 3177—Francis Lemarque No 17
- 3178—Francis Lemarque No 18
- 3179—Francis Lemarque No 19
- 3180—Francis Lemarque No 20
- 3181—Francis Lemarque No 21
- 3182—Francis Lemarque No 22
- 3183—Francis Lemarque No 23
- 3184—Francis Lemarque No 24
- 3185—Francis Lemarque No 25
- 3186—Francis Lemarque No 26
- 3187—Francis Lemarque No 27
- 3188—Francis Lemarque No 28
- 3189—Francis Lemarque No 29
- 3190—Francis Lemarque No 30
- 3191—Francis Lemarque No 31
- 3192—Francis Lemarque No 32
- 3193—Francis Lemarque No 33
- 3194—Francis Lemarque No 34
- 3195—Francis Lemarque No 35
- 3196—Francis Lemarque No 36
- 3197—Francis Lemarque No 37
- 3198—Francis Lemarque No 38
- 3199—Francis Lemarque No 39
- 3200—Francis Lemarque No 40
- 3201—Francis Lemarque No 41
- 3202—Francis Lemarque No 42
- 3203—Francis Lemarque No 43
- 3204—Francis Lemarque No 44
- 3205—Francis Lemarque No 45
- 3206—Francis Lemarque No 46
- 3207—Francis Lemarque No 47
- 3208—Francis Lemarque No 48
- 3209—Francis Lemarque No 49
- 3210—Francis Lemarque No 50
- 3211—Francis Lemarque No 51
- 3212—Francis Lemarque No 52
- 3213—Francis Lemarque No 53
- 3214—Francis Lemarque No 54
- 3215—Francis Lemarque No 55
- 3216—Francis Lemarque No 56
- 3217—Francis Lemarque No 57
- 3218—Francis Lemarque No 58
- 3219—Francis Lemarque No 59
- 3220—Francis Lemarque No 60
- 3221—Francis Lemarque No 61
- 3222—Francis Lemarque No 62
- 3223—Francis Lemarque No 63
- 3224—Francis Lemarque No 64
- 3225—Francis Lemarque No 65
- 3226—Francis Lemarque No 66
- 3227—Francis Lemarque No 67
- 3228—Francis Lemarque No 68
- 3229—Francis Lemarque No 69
- 3230—Francis Lemarque No 70
- 3231—Francis Lemarque No 71
- 3232—Francis Lemarque No 72
- 3233—Francis Lemarque No 73
- 3234—Francis Lemarque No 74
- 3235—Francis Lemarque No 75
- 3236—Francis Lemarque No 76
- 3237—Francis Lemarque No 77
- 3238—Francis Lemarque No 78
- 3239—Francis Lemarque No 79
- 3240—Francis Lemarque No 80
- 3241—Francis Lemarque No 81
- 3242—Francis Lemarque No 82
- 3243—Francis Lemarque No 83
- 3244—Francis Lemarque No 84
- 3245—Francis Lemarque No 85
- 3246—Francis

“Deux femmes terribles” d'André Laurendeau

Ce que j'ai aimé surtout dans la pièce d'André Laurendeau...

A L'ORPHEUM

qu'il y a là, je crois, un trou qui n'est pas comblé...

Théâtre du Nouveau Monde est un public qui est devenu d'une extrême dureté...

La critique dramatique de Jean Hamelin

de Jac Pell n'aient pas servi une pièce aussi intimidante...

Le public, qui a la manie d'applaudir les décors...

Pour me résumer, je dirai que je me trouve en profond sympathie avec une pièce de cet ordre...



Inna Zoubrovskaya est l'une des danseuses étoiles du Ballet de Leningrad...

Au Saint-Denis

Yves Montant

Le Music-hall par Jean Basse

Je ne crois pas beaucoup à la subtile distinction que fait volontiers Yves Montant...

Même un Georges Brassens, fait à sa manière, du spectacle...

Films au Musée des Beaux-Arts

Le mercredi, 11 octobre, à 6h30 et à 8h30 p.m. le Musée des Beaux-Arts...

Somerset Maugham aidera les acteurs

LONDRES — Somerset Maugham, célèbre écrivain anglais...

Dès mercredi, le Théâtre-Club ouvre sa 9ième saison

Monique Lepage et Jacques Létourneau, les directeurs du Théâtre-Club...

Mercredi, première de "L'heure Éblouissante"

La première matinée étudiante de la saison mettra à l'affiche "Cinna"...

Acteurs new-yorkais contre la ségrégation

NEW-YORK. L'Actor's Equity et la Ligue des théâtres de New-York...

LES JEUX DE L'AMOUR de Broca

Deuxième Récital de GILLES VIGNEAULT à la SALLE GESU

Le Rideau Vert le seul théâtre permanent au Canada...

CINÉMA LAVAL 4462, rue St-Denis

Le 15 octobre: CONSTANCE

CE SOIR, 8 H. 30 YVES MONTANT

CE SOIR, SAMEDI ET DIMANCHE A 8 H. 30

THEATRE ANJOU - UN. 1-7495-4

Construction très particulière de celle de la pièce d'André Laurendeau...

Mais ce flottement n'est que temporaire. L'orientation définitive est vite donnée...

J'ai particulièrement aimé André Lachapelle, bien que celui-ci fut un peu jeune pour le rôle d'Agnès...

Cette réserve faite, il me paraît que "Deux femmes terribles" est une pièce qui a de quoi intéresser...

Car le crois que ceux-ci ont fait un effort sincère pour donner à la pièce d'André Laurendeau...

Car le crois que ceux-ci ont fait un effort sincère pour donner à la pièce d'André Laurendeau...

Car le crois que ceux-ci ont fait un effort sincère pour donner à la pièce d'André Laurendeau...

Car le crois que ceux-ci ont fait un effort sincère pour donner à la pièce d'André Laurendeau...

THEATRE DU NOUVEAU MONDE. A L'ORPHEUM. 525 ouest, Sainte-Catherine. Demitertiers pour syndiqués.

LES FEMMES TERIBLES. D'ANDRÉ LAURENDEAU. Affaire Nina B. Adultes. Amour de Buckle. Les Adultes.

TOUTE L'AUTENTIQUE TRADITION DU BALLET RUSSE. La où furent formées les plus grandes vedettes du ballet...

LES DANGERS DE L'AVORTEMENT. Des milliers de jeunes filles meurent annuellement...

Ballet en norrad. DU THEATRE NATIONAL KIROV. Compagnie de 200 personnes.

LES FAUSSES HOUTES. LES DANGERS DE L'AVORTEMENT. LES FAUSSES HOUTES.

Programme: LUN. 16 OCT. PROGRAMME VARIE. Le Chasseur et l'Oiseau. Le Carnaval. Les Contes.

Piquie Atout. RIVIER DU QUINQUARD. DENIS DROUIN. PAUL BERAL. GILLES PELLERIN. NICOLE DANIS.

Programme: LUN. 16 OCT. PROGRAMME VARIE. Le Chasseur et l'Oiseau. Le Carnaval. Les Contes.

Programme: LUN. 16 OCT. PROGRAMME VARIE. Le Chasseur et l'Oiseau. Le Carnaval. Les Contes.