



50, Rue de Malte, 50

PARIS - 11^e

OBE. 57-50, 10-66, 10-54

JANE BRETEAU

Présidente-Directrice-Générale



RENÉ GOLA

Directeur

LÉO FERRIÉ

est habillé à la scène
et à la ville par

EDDY

SHIRTMAKER - TAILOR

CHAMPS-ÉLYSÉES - LIDO - PARIS



En 1358 mourait Ferré, surnommé le Grand Ferré, dont le Petit Larousse dit qu'il était un paysan du village de Rivecourt, Oise, qu'il se distingua en combattant contre les Anglais et que, doué d'une force herculéenne, il défendit avec vaillance le château de Longueil où s'élève sa statue.

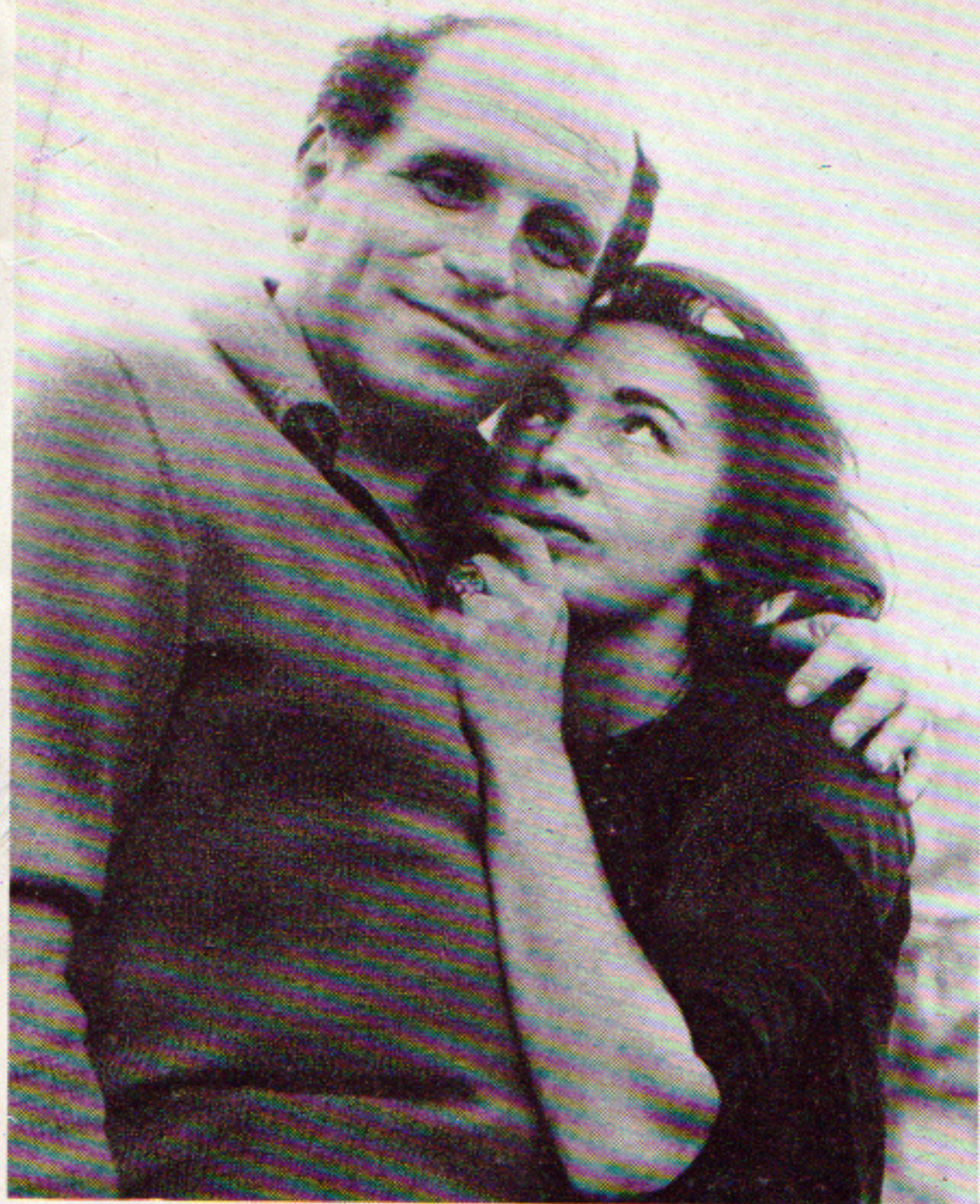
En 1961 Léo Ferré, dont le Petit Larousse ne dit rien encore, livre la bataille de l'Alhambra.

Ferré ouvrait des brèches dans la troupe des enfants d'Edouard (III) qui tombaient comme des criquets sous les coups de hache de ce rude bûcheron. Léo se bat à mains et à cœur nus contre les hordes étrangères confédérées sous les bannières sauvages du Rock et du Cha-cha-cha.

En 1358 il y avait grand pitié au royaume de France car, en marge des armées anglaises, des aventuriers de toutes sortes se formaient en bandes et pillaient pour leur compte. On les appelait les Routiers ou les Grandes Compagnies. En 1961 les vieux routiers de la chanson et les grandes compagnies de disques continuent leurs ravages à l'abri des troupes de choc anglo-américaines.

Et voici que pendant deux heures, seul sur cette scène démesurée de l'Alhambra, Léo Ferré chante et, dans le cœur des spectateurs, chaque note suscite un son harmonique, chaque mot se prolonge et touche une corde secrète. André Breton a écrit qu'il tenait Léo Ferré pour l'un des plus grands poètes de ce temps. Le public de l'Alhambra, ce grand public qui ne connaît peut-être pas André Breton, a reconnu Léo Ferré. C'est la preuve par trois.

Il n'est pas facile d'avoir la tête de Schubert et de ne ressembler à personne. Cela explique sans doute que Léo Ferré ait mis plusieurs années à imposer cette tête du XIX^e siècle aux XX arrondissements de Paris. Du moins n'a-t-il jamais été confondu avec la troupe de ces éphémères marionnettes qui font, font, font 45 tours et puis s'en vont. Le secret de sa longue durée réside dans sa haute fidélité. Ce mousquetaire qui vit dans l'excès comme un oiseau dans le ciel méprise le soupir et la demi-mesure, la mesure pour rien, il sait que la peur du ridicule est le commencement de la médiocrité, il a flâné jadis avec Villon du côté de Montfaucon, il a goûté l'absinthe de Verlaine, il a caressé le clave-



cin de Mozart et il ose le dire. Il en faut beaucoup moins pour déconcerter les niais, les augures, les habiles, ceux qui consacrent les pires bassesses et qui sont en train de transformer le Tout Paris en tout autre chose.

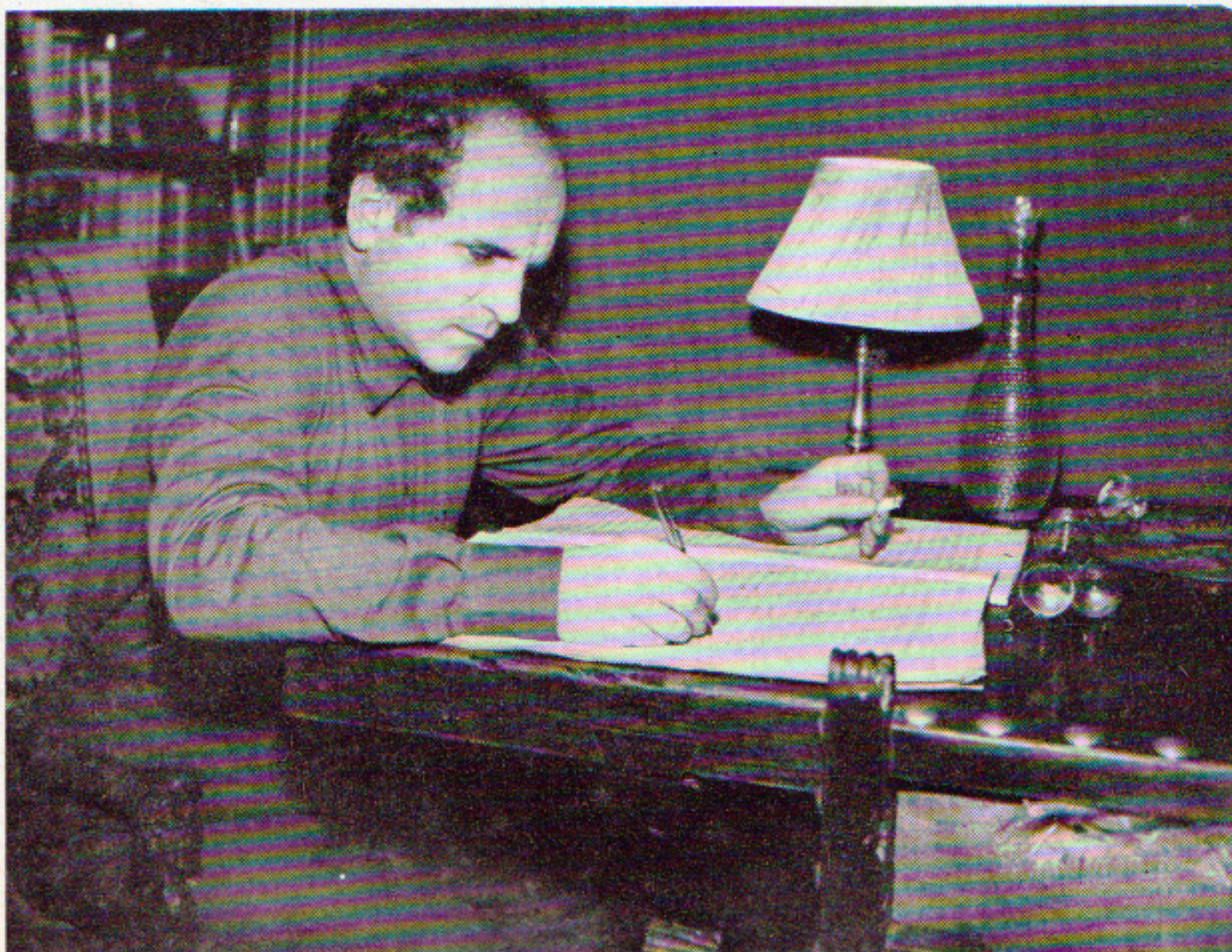
On n'avait jamais osé, jusqu'ici, donner un récital dans cette salle. Cet acte de foi de la direction de l'Alhambra, cet acte d'audace de Léo Ferré sont d'autant plus remarquables qu'ils ne s'abritent pas derrière la cavalerie lourde des succès confirmés. Vous allez entendre beaucoup de chansons nouvelles dont nul ne peut reprendre les refrains, des chansons qui parlent de tendresse et de mort, d'humour et de misère, de révolte et de rire, d'amour non seulement avec un grand A mais avec un grand M, un grand O, un grand U, un grand R, avec un grand AMOUR, comme on ne sait plus l'écrire.

Pour une fois la poésie sort des chapelles ou des caves et retrouve le chemin de la foule, sa vraie famille. Cette rencontre a été rendue possible parce qu'un poète a fait le premier pas.

A nous de suivre !

Paul GUIMARD.

Paul Guimard





LA MUSIQUE..

Quand mes hautbois en caravanes
viennent mourir dans tes jardins...

(Poème).

La Vie de Léo Ferré



SA FEMME...

Y'a l'permanent dans tes quinquets
Les fleurs d'amour s'fout(nt) en bou-
[quets

(Mon p'tit voyou).

LA NATURE...

Comm' des violons sur l'Atlantique
Qui chanteraient la fantastique

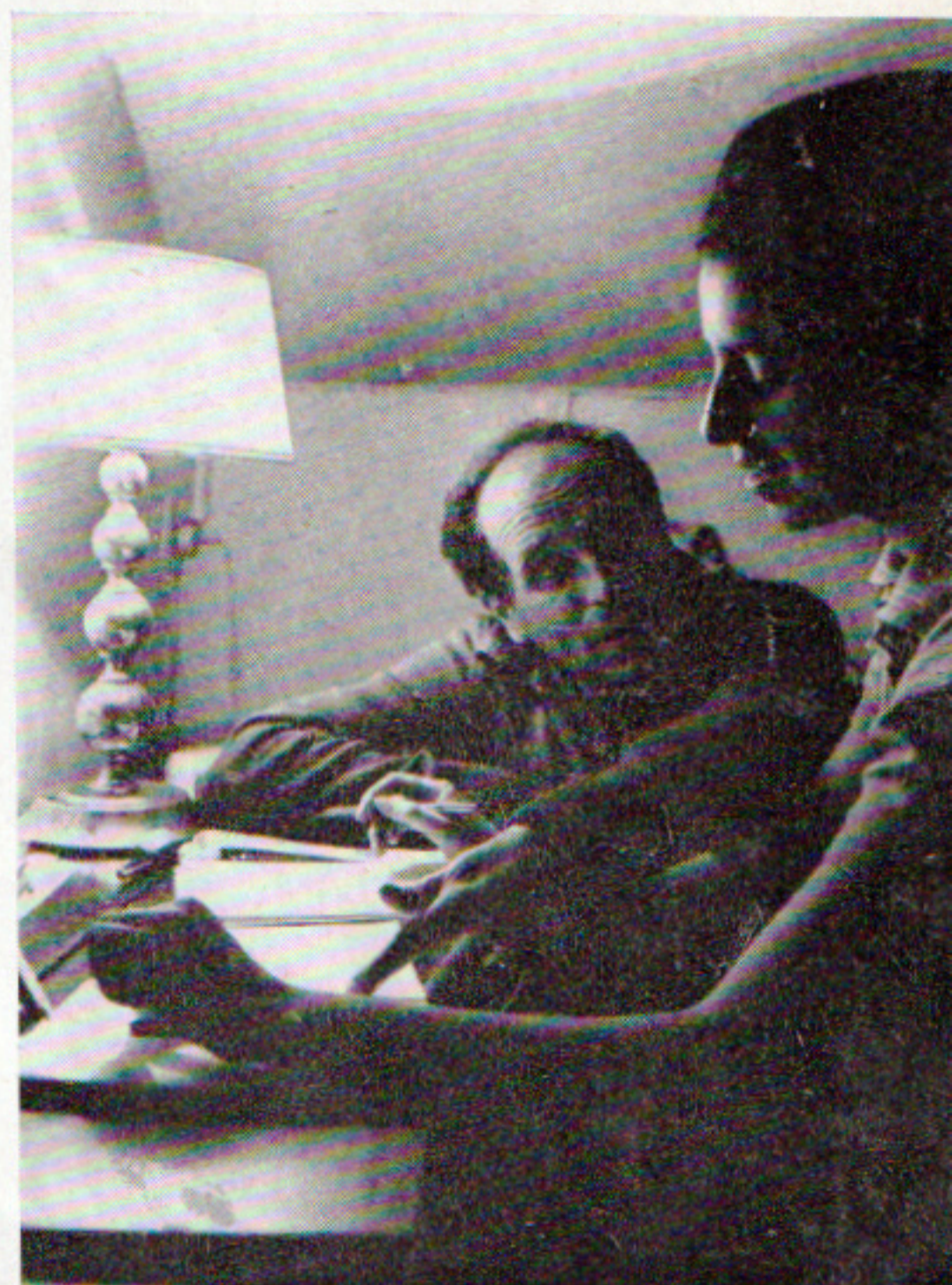
(Le Vent).



LES CHIENS...

Ils ont des chiens, parfois, compagnons
 [de misère,
 Et qui lèchent leurs mains de plume
 [et d'amitié.

(Les Poètes).



SA FILLE...

T'es tout' nue
 Sous ton pull
 Y'a la rue
 Qu'est maboule

(Jolie môn)



FEPEE...

Mes amis qui m'étiez fidèles
 Où êtes-vous ? Où êtes-vous ?...

LEO

FERRÉ



Paname
 Les poètes
 Jolie môme
 Merde à Vauban
 45 Tours EP 70 366



Quand c'est fini ça recommence
 Si tu t'en vas
 La maffia
 Comme à Ostende
 45 Tours EP 70384



LES CHANSONS INTERDITES DE
LÉO FERRÉ
 LES RUPINS - MISS GUÉGUERRE - THANK YOU SATAN - LES 400 COUPS
 45 Tours EP 70393

NOUVEAUTES.....

Les femmes
 Ta parole
 Les parisiens
 L'amour
 45 tours EP 70 401

Vingt ans
 Nous deux
 Les temps difficiles
 Les chéris
 45 tours EP 70 402



Paname
 Merde à Vauban
 Quand c'est fini ça recommence
 La maffia
 Jolie môme
 Les poètes
 Comme à Ostende
 Si tu t'en vas
 33 Tours 80133



LES CHANSONS
 D'ARAGON CHANTÉES
 PAR LÉO FERRÉ
 L'affiche rouge
 Tu n'en reviendras pas
 Est-ce ainsi que les hommes vivent
 Il n'aurait fallu
 eLsfo urreurs
 Blues
 Elsa
 L'étrangère
 Je chante pour passer le temps
 Je t'aime tant
 33 Tours 80138

Et bientôt en 33 tours le Récital de LEO FERRÉ

Pour tout bagage on a vingt ans
 On a l'expérienc' des parents
 On se fout du tiers comm' du quart
 On prend l'bonheur toujours en r'tard
 Quand on aim' c'est pour tout' la vie
 Cett' vie qui dur' l'espac' d'un cri
 D'un' permanent' ou d'un blue jean
 Et pour le reste on imagine
 Pour tout bagage on a sa gueul'
 Quand elle est bath ça va tout seul
 Quand elle est moche on s'habitue
 On s'dit qu'on est pas mal foutu
 On bat son destin comm' les brêmes
 On touche à tout on dit je t'aime
 Qu'on soit d'la Balance ou du Lion
 On s'en balance on est des lions...

Vingt ans

Pour tout bagage on a vingt ans
 On a des réserv's de printemps
 Qu'on jett'rait comm' des miett's de pain
 A des oiseaux sur le chemin
 Quand on aim' c'est jusqu'à la mort
 On meurt souvent et puis l'on sort
 On va griller un' cigarett'
 L'amour ça s'prend et puis ça s'jett'
 Pour tout bagage on a sa gueul'
 Qui caus' des fois quand on est seul
 C'est c'qu'on appell' la voix du d'dans
 Ça fait parfois un d'ces boucans
 Pas moyen de tourner le bouton
 De cett' radio on est marron
 On passe à l'examen d'minuit
 Et quand on pleure on dit qu'on rit...

I
N
É
D
I
T
DE

LÉO FERRÉ

Pour tout bagage on a vingt ans
 On a un' rose au bout des dents
 Qui vit l'espace d'un soupir
 Et qui vous pique avant d'mourir
 Quand on aim' c'est pour tout ou rien
 C'est jamais tout c'est jamais rien
 Ce rien qui fait sonner la vie
 Comme un réveil au coin du lit
 Pour tout bagage on a sa gueul'
 Devant la glac' quand on est seul
 Qu'on ait été chouette ou tordu
 Avec les ans tout est foutu
 Alors on maquill' le problème
 On s'dit qu'y'a pas d'âg' pour qui s'aime
 Et en cherchant son cœur d'enfant
 On dit qu'on a toujours vingt ans...

LÉO FERRÉ

accompagné par JEAN-MICHEL DEFAYE, au piano

Au saxo : Mickey NICOLAS A la guitare : Francis LE MAGUER
A l'accordéon : Jean CARDON A la contrebasse : Fred ERMELIN
Au trombone : Nat PECK* A la batterie : Gus WALLEZ
et PAUL CASTANIER

*choisira son répertoire parmi
les œuvres suivantes :*

Les Parisiens
Les temps difficiles
Vingt ans
La chanson pour Elle
Cannes-la-Braguette
L'été s'en fout
La chanson mécanisée
Est-ce ainsi
que les hommes vivent ? *Poème de Louis ARAGON*
La poésie fout l'camp
Villon !
Les poètes
La vie moderne
Les 400 coups
Blues *Poème de Louis ARAGON*
La gueuse
Les cloches
de Notre-Dame
Et des clous
Les femmes
Le parvenu
Vitrines

La chambre *Paroles de René BAER*
Vous les filles
Le vent
Ta parole
Le temps du tango *Paroles de
Jean-Roger CAUSSIMON*
Mon p'tit voyou
Comme à Ostende... *Paroles de
Jean-Roger CAUSSIMON*
Les rupins
Thank-you Satan
Brumes et pluies *Poème de
Charles BAUDELAIRE*
Jolie môme
Les chéris
Nous deux *Paroles de
Jean-Roger CAUSSIMON*
L'Amour
Y en a marre
Regardez-les *Paroles de Léo FERRÉ
et Francis CLAUDE*
La Maffia
Je t'aime tant *Poème de Louis ARAGON*
L'âge d'or
Miss Guéguerre

Mise en scène et en lumières : MADELEINE FERRÉ

Le costume de scène de Madeleine FERRÉ a été exécuté par Lola PRUSSAC



LES CHÉRIS

— 1 —

Ce sont des orphelins
Qui cherch'(nt) un peu de grain
un peu d'amour aussi

Les chéris

On n'en voit presque plus
Qui tirent la charrue
Ils sont rare(s) à Paris

Les chéris

Ils sont spécialisés
Tout comm' les ouvriers
Il y' a le charbonnier
Et puis le glacier

Quelquefois à Longchamp
Y'en a qu'ont du beau temps
Mais ça dur' pas besef
Jésus, Marie, Joseph

— 2 —

Ce sont des train' l'amour
Dans la mémoire' des cours
J'entends pleurer la nuit

Les chéris

J'en vois des tout fringuants
Dans leurs sabots tout blancs
Qui font Henni Henni

Les chéris

On ne meurt qu'une fois
Tout comme vous et moi
Les chéris quelquefois
Revienn'nt de là-bas

Pour tirer par les pieds
Ceux qui les ont mangés
Le boucher le sait bien
Qui n's'endort qu'au matin

— 3 —

Ce sont des grands diabl'ass
Qui s'en vont fair' des cass's
Au milieu des prairies

Les chéris

Ils ont l'goût du malheur
Et guignent le tracteur
Avec des yeux d'envie

Les chéris

Ils rêve(nt) à la Pampa
Des Pampas y'en n'a pas
S'il faut croire à tout ça
Où est-c' qu'on ira

Mais quand il se fait tard
Le soir à Vaugirard
Y'a des chevaux qui crient
Je vous salue Marie...

Léo Ferré

JEAN - MICHEL DEFAYE

(Grand Prix de Rome)



DOUCE AMBIANCE, RÊVE ET DANSE : Guitar-tango, tango - Ton adieu, slow
Rêve, mon rêve, boléro - Pourquoi pas moi, mambo-guaracha - Nuits d'Espagne,
baiao - Oui, devant Dieu, slow-rock - Si, cha cha - I'm in the mood for love,
slow-rock - Le voyageur sans étoile, one step - Pizzicati-pizzicato, fox-médium
76.212 (33 t. 25 cm)

DANSE - PARTY 45 N° 82 : Ton adieu, slow - Rêve, mon rêve, boléro -
Si, cha cha - Oui, devant Dieu, slow-rock. 424.251 (45 t. EP)

DANSE - PARTY 45 N° 75 : Guitar-tango, tango - Pourquoi pas moi, mambo-
guaracha - Nuits d'Espagne, baiao - I'm in the mood for love, slow-rock.
424.237 (45 t. EP)

EXCLUSIVITÉ DISQUES

PHILIPS



Cher Jean Michel,
A la veille de mon récital je
te remercie de ce que tu es en faire
pour moi. Toi qui parles avec des notes,
nous qui conversons du dessus d'un dovier,
en Do dièse ou en LA bémol, savons
que nous n'avons pas besoin de mots...

Pourtant, et en Majeur, MERCI
à toi et à nos musiciens.

Léonard



LES CHANSONS
DE
LÉO FERRÉ

SONT ÉDITÉES PAR

LES NOUVELLES
ÉDITIONS

MERIDIAN

5, RUE LINCOLN, PARIS - 8^e

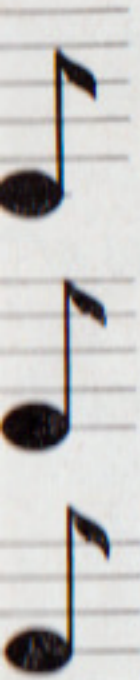
ELY. 10-81

ELY. 50-90

amme impériale!



notes qui font
accord parfait



TROIS ETOILES

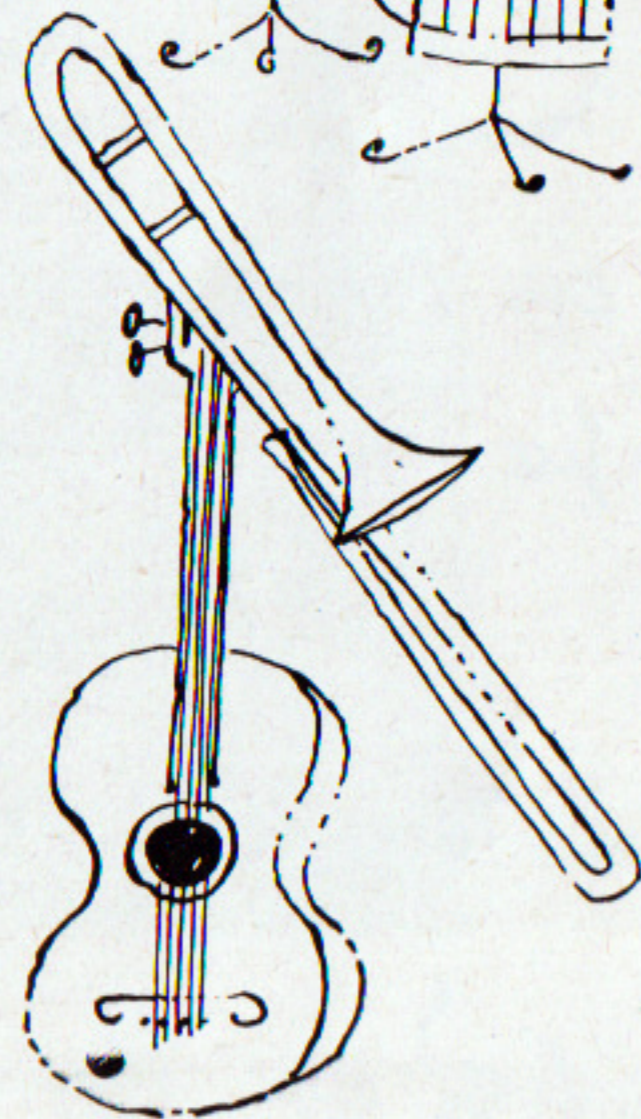
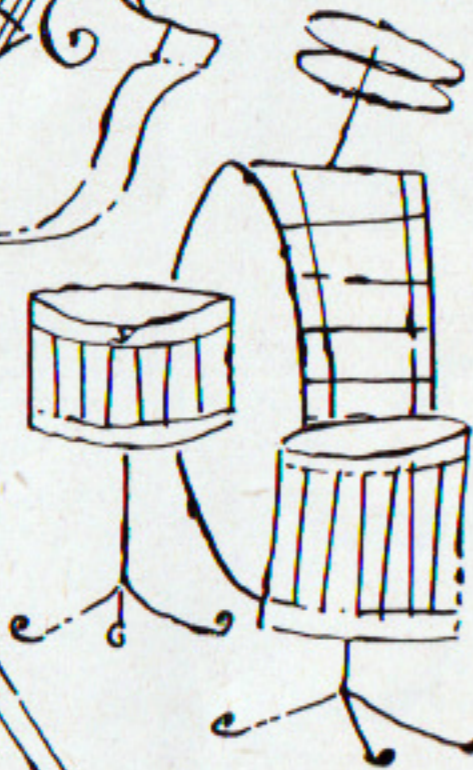
Fine Champagne
V.S.O.P.

Fine Champagne
NAPOLEON
à tirage limité

COURVOISIER

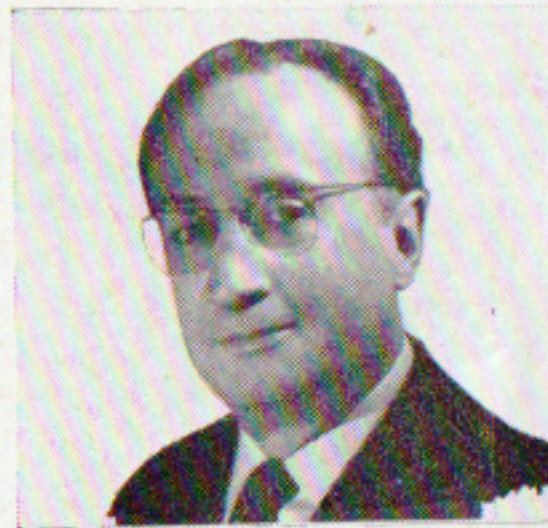
The Brandy of Napoleon

l'une des 3 notes de
Gamme Impériale
COURVOISIER la précieuse
Champagne V.S.O.P. amou-
vement vieillie dans nos chais!



Ensemble
Jean Michel Defaye

Fred ERMELIN



Gus WALLEZ



Nat PECK



Francis LE
MAGUER



Jean CARDON



Mické NICOLAS



UN AUTRE TONUS
APRÈS UN "TONIC"



Simstonic

le "tonic" dans le ton

Soda aux extraits d'écorces de quinquina et d'oranges amères
Distribué par Simon Frères Ltd - Paris & Londres