



FERRÉ

avec l'orchestre
symphonique
de l'orient

Je t'aime.

Je t'aime pour ta voix pour tes yeux sur la nuit
Pour ces cris que tu cries du fond des oreillers
Pour ce mouvement de la mer pour ta vie
Qui ressemble à la mer qui monte me noyer

Je t'aime pour ton ventre où je vais te chercher
Quand tu cherches de l'eau la nuit qui se balance
Et mon ventre qui te cherche et s'ouvre ma vie blessée
Coule comme un torrent dans le bruit du silence

Je t'aime pour ta vigne au vent du feu des fées
Pour cette clairière où j'éclaire ma route
Que balisent tes cris durs comme deux galets
Que le flot de la nuit roule sur ma déroute

Je t'aime pour le sel qui tache ta vertu
Qui fait un champ d'ombre où ma bouche repose
Pour ce je ne sais quoi dont ma levre têtue
S'entête à recouvrer le sens et puis la cause

Je t'aime pour ta bouche ouverte sur la nuit
Quand la sève montant comme du fond des ères
Bouillonne dans ton ventre et que je te maudis
D'être à la fois ma sœur, mon ange et ma lumière —

7.

JE T'AIME

Je t'aime pour ta voix pour tes yeux sur la nuit
Pour ces cris que tu cries du fond des oreillers
Et pour ce mouvement de la mer pour ta vie
Qui ressemble à la mer qui monte me noyer

Je t'aime pour ton ventre où je vais te chercher
Quand tu cherches des yeux la nuit qui se balance
A mon creux qui te creuse et d'où ma vie blessée
Coule comme un torrent dans le bruit du silence

Je t'aime pour ta vigne ou vendangeur des fées
Et pour cette clairière où j'éclaire ma route
Que balisent tes cris durs comme deux galets
Que le flot de la nuit roule sur ma déroute

Je t'aime pour le sel qui tache ta vertu
Et qui fait un champ d'ombre où ma bouche repose
Pour ce je ne sais quoi dont ma levre têtue
S'entête à recouvrer le sens et puis la cause

Je t'aime pour ta gueule ouverte sur la nuit
Quand la sève montant comme du fond des ères
Bouillonne dans ton ventre et que je te maudis
D'être à la fois ma sœur mon ange et ma Lumière

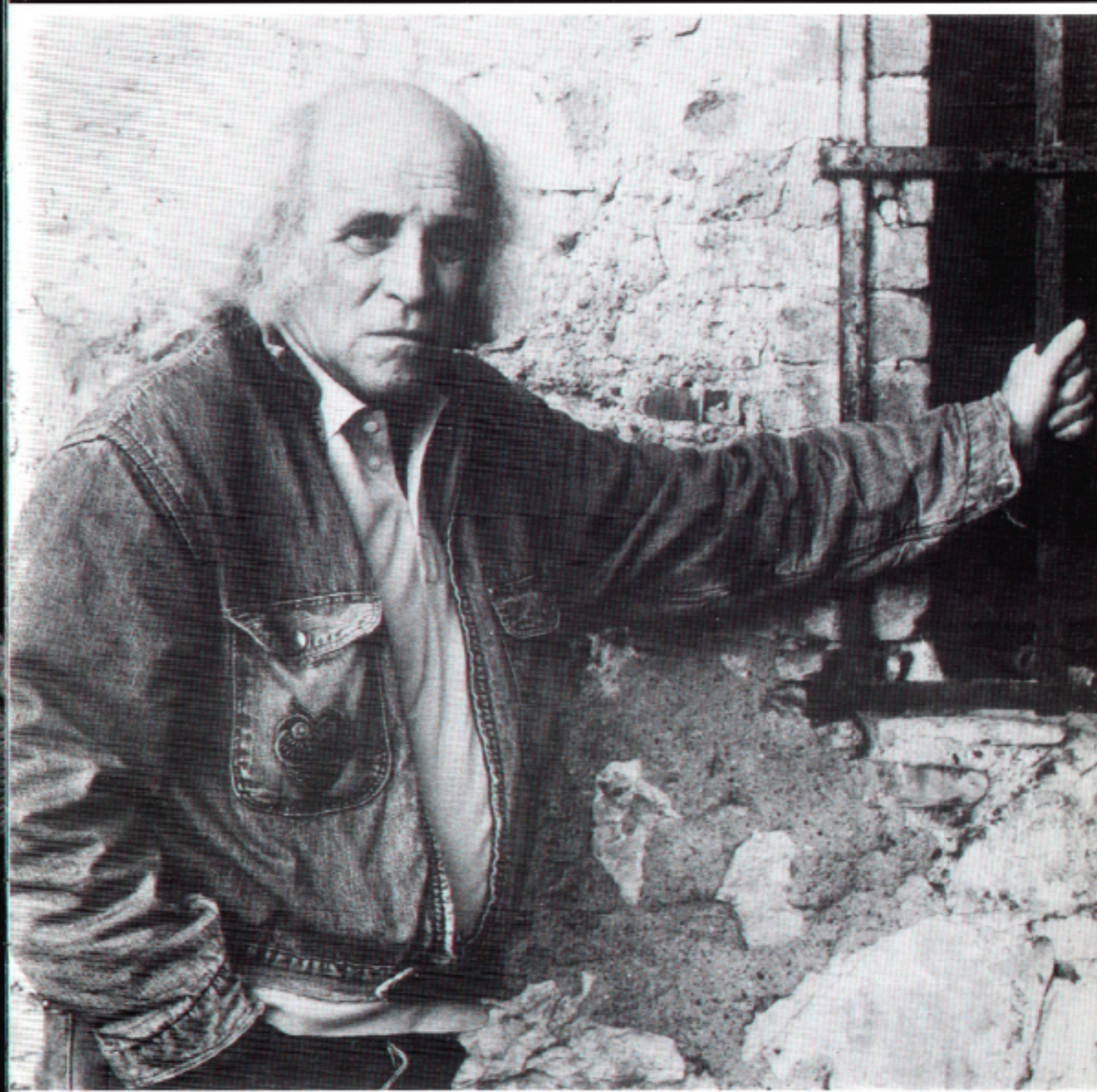
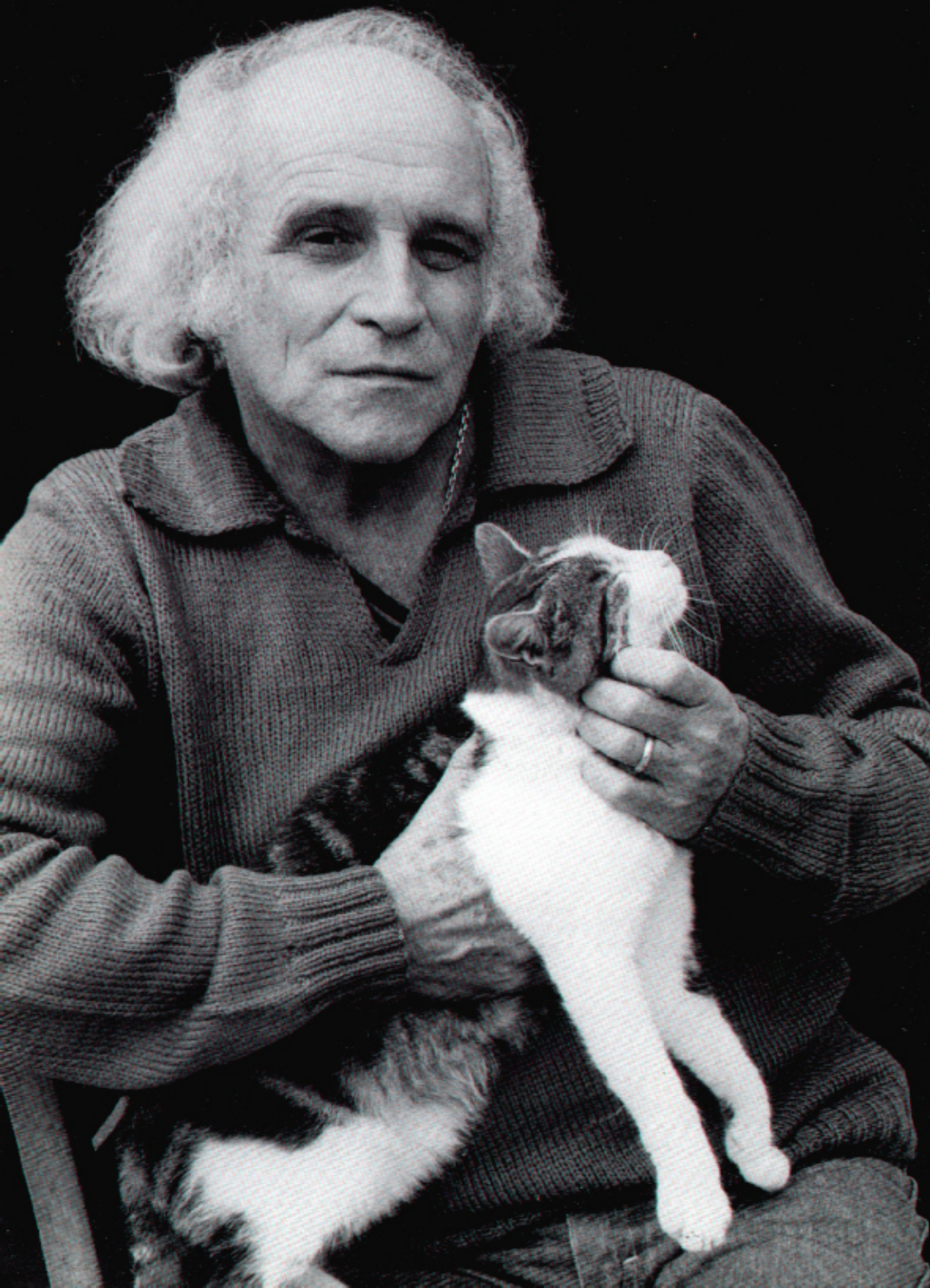




avec léo ferré...

***...et l'orchestre symphonique
de lorient***

LEO FERRE

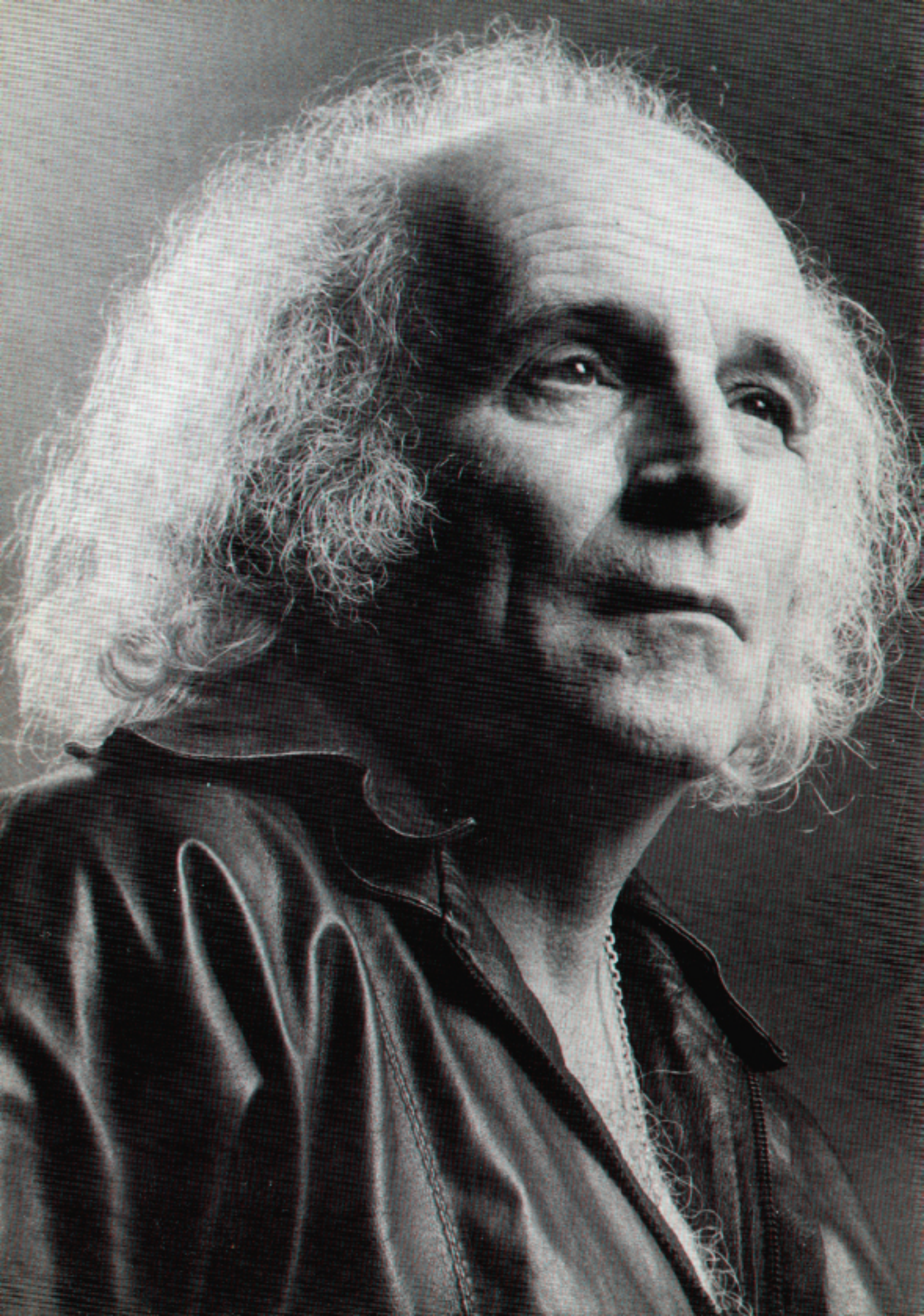


RAPPEL DISCOGRAPHIQUE

LA FRIME	PL 37668 *	L'OPERA DU PAUVRE	PL 70035 *
JE TE DONNE	PL 37670 *	(4 disques)	
LA VIOLENCE ET L'ENNUI	PL 37470 *	COFFRET 7 DISQUES	PL 70782
TRIPLE ALBUM	PL 37682 *	LUDWIG	PL 70198 *
VOL. 1 Ludwig.		L'IMAGINAIRE	PL 70199 *
VOL. 2. L'imaginaire.			
VOL. 3. Le Bateau Ivre.			

* Tous ces disques existent également en muscassettes.

RCA



LÉO FERRÉ ET L'ORCHESTRE SYMPHONIQUE DE LORIENT

Pour fêter ses 21 ans, l'Orchestre Symphonique de Lorient (O.S.L.) a l'honneur d'accompagner intégralement LÉO FERRÉ sur scène dans un récital de 18 chansons. Spectacle de 2 h de musique ininterrompue.

LÉO FERRÉ :

18 chansons de son répertoire actuel

« L'Ouverture d'Egmont » de Beethoven / Muss es Sein, Es Muss sein / Le chant du Hibou : cadence, aria, passacaille / Christie / Marie / Préface / Peille / Les Oiseaux-Words, Words, Words / Celtiques / Ma vie c'est un slalom / l'Amour n'a pas d'âge / La Nostalgie / Je te donne / Il est 6 heures ici et midi à New-York / Pauvre Rutebeuf / Fantastique / L'Oppression

L'ORCHESTRE SYMPHONIQUE DE LORIENT

Créé en octobre 1962 par des professeurs de l'École Nationale de Musique (E.N.M.) de Lorient, l'O.S.L. n'a connu au pupitre de chef que 4 directeurs, dont l'actuel est Guy Berrier.

Composé d'environ 50 musiciens, pour moitié de professeurs de musique (de l'ENM de Lorient, des écoles primaires de Lorient, des écoles municipales de musique du Pays de Lorient) et pour autre moitié de grands élèves de l'ENM de Lorient ou d'amateurs de bon niveau.

L'O.S.L. a pour vocation de diffuser la musique à Lorient, dans le Pays de Lorient et dans le département du MORBIHAN, tout en donnant la possibilité aux « jeunes musiciens », élèves ou amateurs, de jouer dans une formation symphonique le répertoire de musique classique et romantique (requiems, concert, cantates, ouvertures, symphonies) la musique du XXème siècle est présente par les symphonies des compositeurs bretons.

COMPOSITION DE L'O.S.L. pour le récital avec Léo Ferré :

50 musiciens / Léo Ferré / 4 techniciens
25 Cordes / 1 piano de concert / 8 Bois / 10 Cuivres / 23 Percussions / 1 Harpe