

La voix Ferré

Avec le temps, Léo Ferré est devenu non seulement un des grands de la chanson française qui marque son époque, mais aussi un poète dont les textes à la fois tendres et violents fascinent l'auditeur.

C'est un hommage à "Léo" que rendra PHILIPPE NOIREAUT, ancien accompagnateur de Serge Reggiani et de Claude Nougaro, en interprétant une partie de ses textes, le lundi 8 octobre 1984, à 20h, à la maison de la Culture de Maison-neuve, 4120, rue Ontario Est, (872-2200).

On peut se procurer des billets à la maison de la Culture de Maison-neuve ou à l'une des succursales de la Banque d'Épargne du quartier.

L'Entrée est gratuite.

A.F.E.A.S. P.A.T.

Bonjour à toutes.

Sortons nos aiguilles, nos pinceaux, nos recettes et nos navettes, nous voilà réparées pour une nouvelle saison 84-85.

Notre premier atelier se tiendra le 26 septembre 1984 au 850 Boul. St-Jean Baptiste au local 123. Par la suite, au même endroit, tous les mercredi de 13:00 hres à 15:00 hres de l'après-midi et de 19:00 hres à 21:00 hres le soir, avec les conseillères, Denise Thibodeau et Edith Darveau.

Ce mois-ci le sujet: "Les conserves"

Vous pouvez devenir membre en tout temps. Venez nous rencontrer à l'atelier et nous vous renseignerons avec plaisir.

L'Association Féminine d'Éducation d'Action Sociale, en collaboration avec le Service des Loisirs et des Sports de la Ville de Montréal.

Présidente: Rita Villeneuve. Publicité: Denyse Preneveau. Renseignement: 645-7925.



PARENTS-SECOURS

PARENTS-SECOURS = SECURITE POUR NOS JEUNES.

Une première canadienne Peinture arabe contemporaine

La maison de la Culture de Côte-des-Neiges aura le privilège - grâce à l'initiative du Service des activités

culturelles de la Ville de Montréal et à la collaboration du centre de recherches et d'études arabes - d'exposer plus

de cent peintures provenant de pays arabes, depuis la Syrie jusqu'à l'Égypte, et de collections particulières, du 5 au 28 octobre 1984.

Lorsqu'on sait, d'une part, les interdits traditionnels de l'art musulman vis-à-vis de la représentation des

formes humaines et, d'autre part, la prodigieuse vitalité et l'évolution de l'islam ainsi que son rôle dans l'économie du XXe siècle, on ne peut être qu'intrigué et intéressé par ce coin de la Terre où notre sort s'est toujours plus ou moins joué, depuis l'Éden jus-

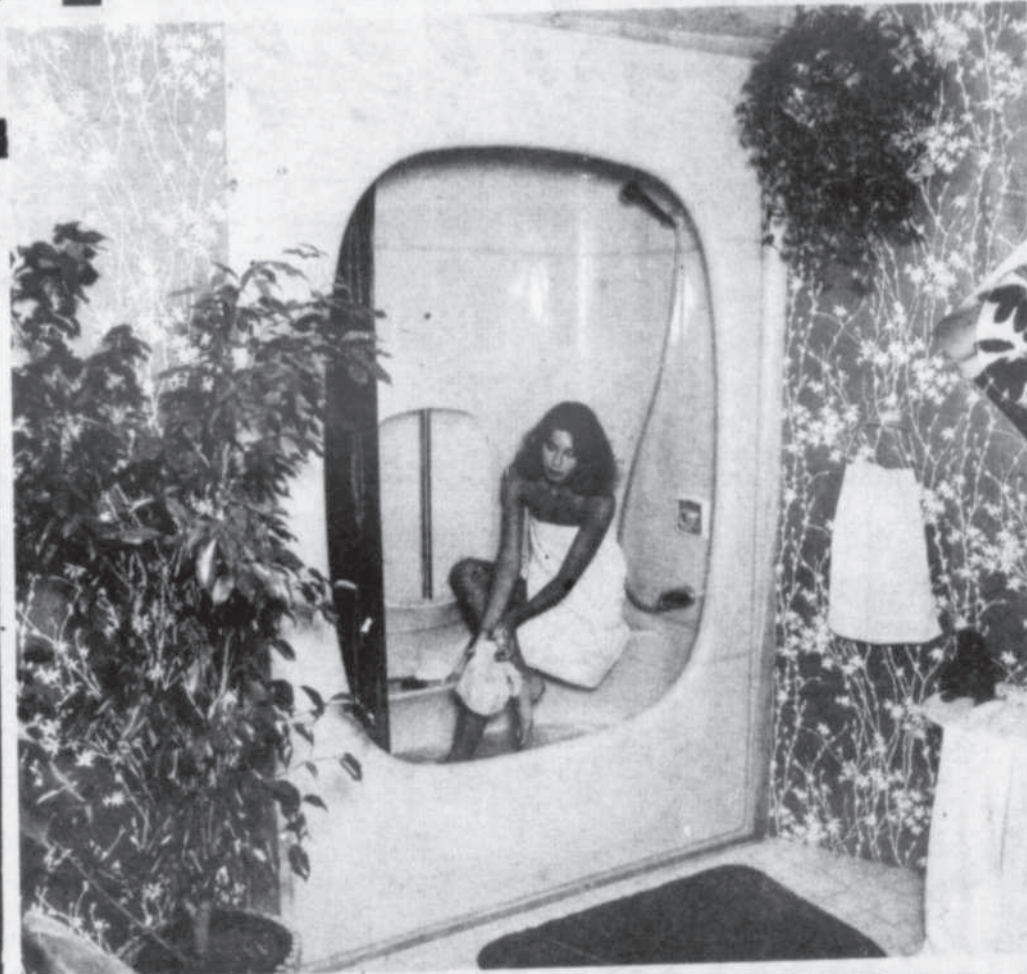
qu'à nos jours.

Cette exposition, une première au Canada, permettra d'apprécier la profondeur et la pérennité de la culture arabe, même transplantée, et sa présence sur notre continent.

La maison de la Culture de Côte-des-

Neiges est située au 5290, chemin de Côte-des-Neiges, (739-7195). Les heures d'ouverture sont: les mardi, mercredi, jeudi de 12h30 à 21h; le vendredi de 12h30 à 18h; le samedi de 9h30 à 16h30 et le dimanche de 13h à 17.

L'entrée est gratuite.

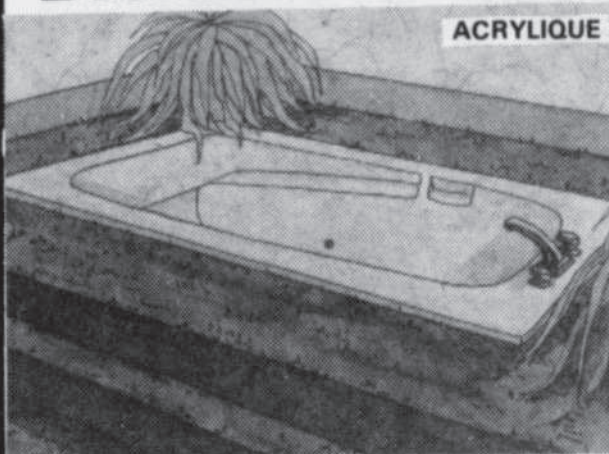


AQUAMODE MD 1030 VASCAN

Le confort, la commodité, le luxe et la sécurité se retrouvent dans ce magnifique ensemble baignoire-douche en acrylique et fibre de verre. Trois pièces modulaires qui, une fois assemblées forment un ensemble monopiece.

L'Aquamode de Wascan a été spécialement conçue pour ceux qui désirent moderniser leur salle de bain actuelle.

BAIGNOIRE "CORONA"



ACRYLIQUE

Thérapeutique

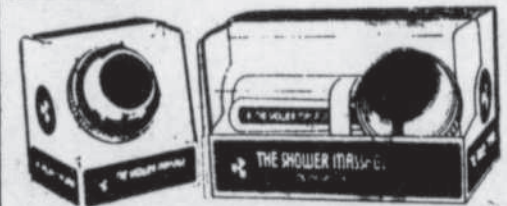
\$925⁰⁰

Tourbillon

\$1,149⁰⁰

SHOWER-MASSAGE "La douche qui masse"

Le Shower-Massage se règle aussi pour produire une douche conventionnelle, une combinaison douche-massage (idéale pour le massage facial) un massage seul et toutes les combinaisons intermédiaires.



SM 22
douche seulement

SMD 33 fini chrome

\$27⁹⁵

\$41⁹⁵

251 BOUL. BRIEN
REPENTIGNY
581-5512

HEURES D'OUVERTURE

LUN. MAR. MERC. 8h30 A 18h
JEUDI ET VEND. 8h30 A 21h
SAMEDI DE 9h A 16h



Plomberie
Payette &
Perreault inc.