

temps libre

Les cartes postales de Léo

Près de 300 lecteurs (292) ont participé au tirage au sort de 50 places gratuites pour le spectacle de Léo Ferré ce soir (la liste dans notre journal de lundi dernier).

Près d'une centaine d'autres candidats-spectateurs ont été éliminés, n'ayant pas répondu (comme demandé) sur carte postale. Quelles cartes postales auront été envoyées pour voir le chantre de « la vie d'artiste » ? Elles sont relativement différentes de celles des amoureux d'Escudero et de « Pour une amourette » du printemps dernier.

Une constante, d'abord, toutefois. Les thèmes franc-comtois (ma ville, une vue de mon département, de ma région) restent dominants avec 44,5 %. La moitié de ces lecteurs régionalistes ont adressé une image de leur localité, comme depuis Vesoul (7 % des 292) et Besançon (5 %) on peut y rattacher les sujets folkloriques, type gauch'nots (2 % de l'ensemble).

En deuxième lieu, arrivent les vacances (20 %), c'est-à-dire des images de séjour dans la France rurale, puis au bord de la mer, à l'étranger (Allemagne, Italie) et enfin en montagne. Dans ce lot de 60 cartes, l'auteur de « Paname », devenu transalpin, ne suscite qu'un seul « Paris ».

La dernière série de ce qui nous est parvenu fait une

assez large place à l'art. Les dessins (dont Poulbot) et cartes humoristiques dépassent les 6 % et les représentations de tableaux, les 4 %.

Voyage chez les fans

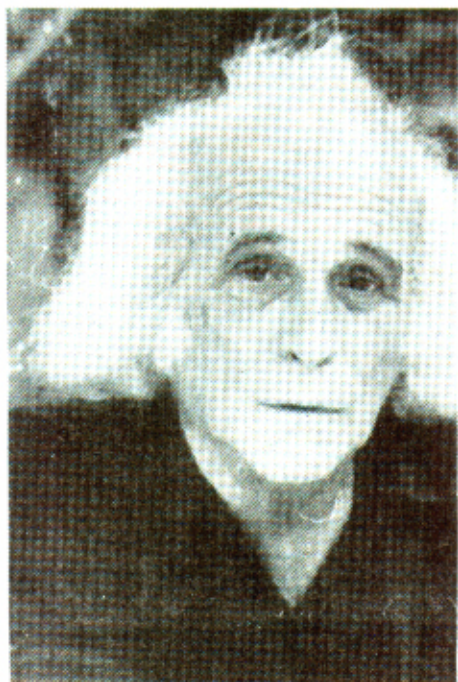
Cette sensibilité des fans de papa Léo, on la retrouve sans doute avec les animaux et les oiseaux (5 %), la flore (3 %), les campagnes pour l'enfance (2 %), ou encore les meilleurs vœux (1,7 %), la vie paysanne, les enfants enfin l'éternel féminin (1,3 %), celui de « Jolie mère ».

La nostalgie (celle des quatre cartes postales anciennes) n'empêche pas de voir autant de cartes... publicitaires (un alcool, un vin, des avions).

Le créateur de « ni Dieu ni maître » et des « anarchistes » sera sans doute surpris d'apprendre qu'il a fait envoyer deux photos d'édifices religieux, et un saut de parachutistes.

On complètera le tableau et on approchera davantage le public de Léo Ferré en relevant plusieurs citations littéraires (souvent étrangères, Goethe en particulier). En tout cas, une phrase inscrite surimpression sur le recto d'une carte donne une idée du personnage. Si ce n'est de ses admirateurs : « Tu gueules toujours, je t'aime quand même ».

André MOISSE



Léo FERRE
et les
soixante-dix
musiciens de
l'Orchestre
symphonique de
Nancy, jeudi
6 décembre,
dès 20h, à
l'école nor-
male de
Vesoul
(réservations
FOL 70 et
Boîtes à
disques)

6 Décembre 1986

région

a première

**avant-
première**

VARIETES

**Léo Ferré ce soir
à Vesoul**

**avec l'Orchestre
symphonique de Nancy**

Le seul spectacle pour la Bourgogne - Franche-Comté de la tournée de trois soirs de Léo Ferré avec l'orchestre symphonique de Nancy, aura lieu ce soir, à 20 h, à l'Ecole normale de Vesoul. Il reste de nombreuses places : réservations auprès de la Fédération départementale des oeuvres laïques à Vesoul (tél: (84) 75.29.46) ou du magasin La boîte à disques à Vesoul.