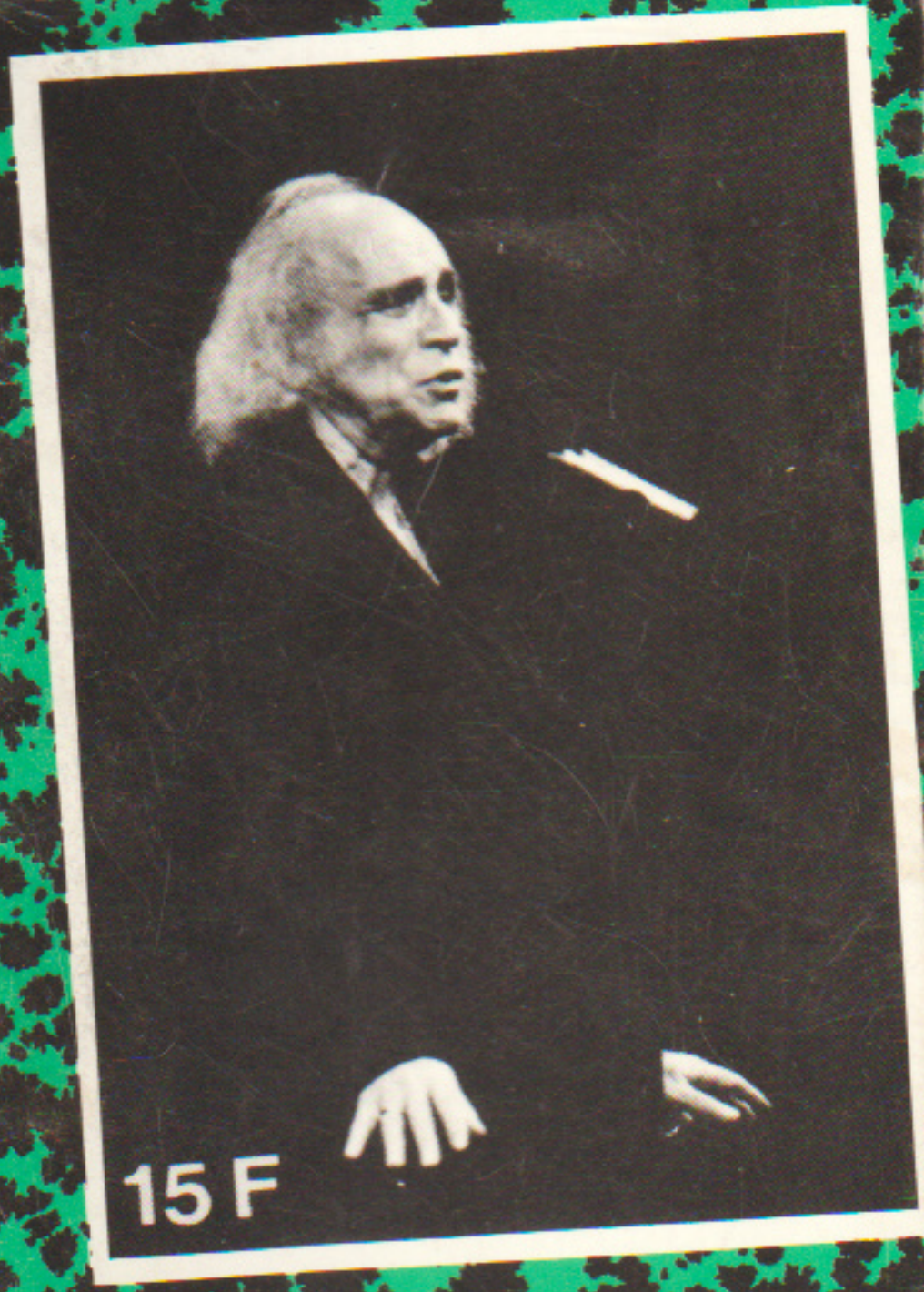


**LE CRI
DES
GUEUX** N° 13
ISSN 0755 0766



15 F

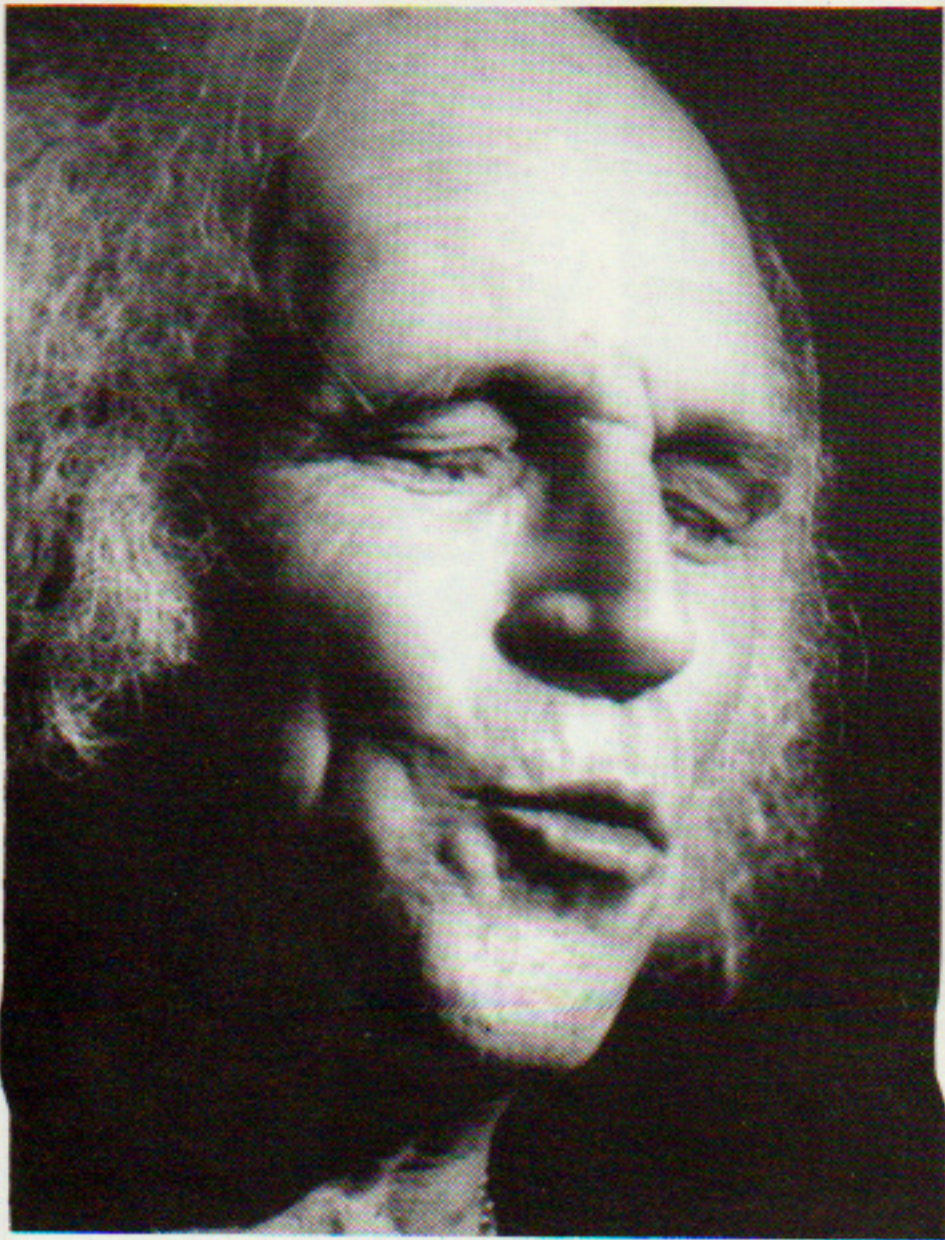


Photo : Claude MESNARD.

AH LÉO

Il y eut un temps
Où le poète appartenait
A un peuple éperdu
A moitié dans la neuille
A moitié affalé
Sur le rebord des zincs
Déchiqueté par la vie
Et ses illusions
Prêt à s'agenouiller
Devant un simple cageot
Eclairé par le soleil

Tu l'as connu
Ce poète aux multiples noms
Rimbaud Baudelaire
Verlaine Apollinaire
Rutebeuf Villon
Ferré Caussimon
Et même Aragon
Quand les staliniennes aigreurs
N'épongeaient pas ses lueurs

Tu chantas le peuple
Assoiffé d'amour
Et voilà juste vingt ans
On crut un moment
Qu'après les fleurs de Barcelone
Du côté de Charonne
On mettrait le noir sur le pavois
Et dans les rues un peu d'émoi

Puis tout s'est tu
Sauf un chien
Assis sur son cul
Qui pleurait
Sur sa mémoire
Qu'il n'y avait plus rien
Et c'était vrai

Il nous reste à commencer
A avoir dix-sept ans
A sourire au printemps
A subir les tâches du tuc
A rêver des tas de trucs
Pour se sortir un peu
Des restos faits pour les gueux
A soutenir le maghrébin
Qu'on renvoie dans son patelin
Et à avaler
Les discours gominés
Des candidats à l'élysée

Aussi nous te disons
Chante Léo pour nos dimanches
Aussi tristes qu'à Ostende
Chante ces dix-sept ans
Que personne jamais n'eût
Chanté pour passer le temps
Et rechauffer dans les bars
Les conversations sans étoile
Chante pour qu'on pense encor
Que le destin poétique
N'est pas un mythe mort
Et le drapeau noir
Un chiffon de l'histoire.

Daniel CRUMB.



MAISON
 10, rue de Valenciennes
 PARIS 10^e

LES COPAINS

Léo Ferré

D'LA NEUILLE

(Les copains de la nuit)

Les copains de nuit
 Les copains de nuit
 Les copains de nuit
 Les copains de nuit

Air de valse triste

Ces spiritueux, te feuille plus au menu au lit
 Ces pour qui la mouise ça mouise pas le jour

sur la

Quand l'air qui en gèle de gris au d'a-mour
 Les co: pines de cygne ceux qui de fof-frets

Ré - sol - mi - ré

© 1956 by LEO FERRE 9 Av. St Michel MONTE-CARLO (Pte de Monaco)
 Tous droits réservés pour tous pays

Et qui font des mages à la Vau-cla-pue
 Ceux qui amplit la houe

sol - mi - ré

Donneur patte en rive - Et qu'on m'a de-mour
 Tu y man-quer l'jour

mi - ré - sol - mi - ré

LENT

I - LES COPAINS DE NUIT
 LES COPAINS DE NUIT
 LES COPAINS DE NUIT
 LES COPAINS DE NUIT

II - LES COPAINS DE NUIT
 LES COPAINS DE NUIT
 LES COPAINS DE NUIT
 LES COPAINS DE NUIT

III - LES COPAINS DE NUIT
 LES COPAINS DE NUIT
 LES COPAINS DE NUIT
 LES COPAINS DE NUIT

IV - LES COPAINS DE NUIT
 LES COPAINS DE NUIT
 LES COPAINS DE NUIT
 LES COPAINS DE NUIT

MAISON
 10, rue de Valenciennes
 PARIS 10^e

Léo Ferré
 mai 1956

FRANCO LA MUERTE

l'heure n'est plus au flamenco
 deshonoré Mister Franco
 nous vivons l'heure des couteaux
 nous sommes à l'heure de Grimau

QUE T'IMPORTE LES PROCEDURES
 QUI FONT DES OMBRES SUR LE MUR
 QUAND LE BOURREAU BAT LA MESURE

Trinco la muerte

tu t'es marié à la CAMARDE
 pour mieux baiser les camarades
 les anarchistes qu'on moucharde
 pendant que l'Europe bavarde

QU'IMPORTE SI L'ESPAGNE EST MORTE
 ENTENDS LA MORT DEVANT TA PORTE
 C'EST GRIMAU QUI TE LA RAPPORTE

Trinco la muerte

Tu couches avec un' Pénélope
 qui tisse un suaire en bas d'Europe
 sur cette Espagne que tu stoppes
 en attendant qu'elle te choppe

L'IMPORTANT POUR TOI C'EST QU'ÇA DURE
 TOI TU FAIS PAS D'LITTERATURE
 T'ES PAS LORCA t'es sa rature

Trinco la muerte

viennent le temps des poésies
 qui te videront de ton lit
 quand nos couteaux feront leur nid
 au coeur de ta dernière nuit

CETTE NUIT DE LA DESIRADE
 VERS L'AUBE CLAIRE DES GRENADES
 ET L'ESPAGNE DES CAMARADES

ESPANA LA VIDA

