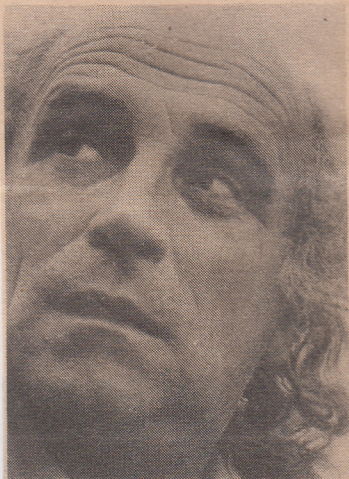


VARIÉTÉS

Léo Ferré - Le chef de file de toute une génération de chansonniers et d'artistes, l'enfant terrible du show-business, sera à Lille le mardi 12 juin à 20 h 30 à la Foire commerciale de Lille.

Son récital coïncide avec la sortie de son dernier album « Il est six heures ici et midi à New York » dont il interprète de nombreux extraits au cours de son récital.

Ce musicien, on s'en souvient, se fit poète pour les besoins de son art. Aujourd'hui, le poète a repris le goût de la musique : Léo Ferré est mélodiste et orchestrateur de ses œuvres. Musiques fortes et puissantes, paroles rageuses et corrosives, Léo Ferré n'a rien perdu de son mordant. Ses chansons engagées enthousiasmeront son public, déplairont à certains. Mais chacun reconnaîtra que ce poète, musicien



et interprète, dont la longue et riche carrière a confirmé le talent exceptionnel, la sensibilité à fleur de peau et la personnalité aux multiples facettes.

• **Léo Ferré**, récital le mardi 12 à 20 h 30 à la Foire commerciale de Lille.

*Le Croix - dimanche du nord
des 1er et 3 juin 1979*